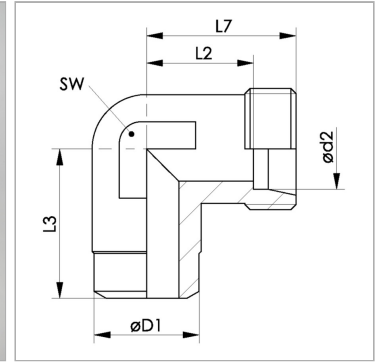


### Характеристики

<b>Соединение 1</b>	Приварной штуцер для метрической трубы
<b>Форма уплотнения 2</b>	Внутренний конус 24°
<b>Соединение 2</b>	Метрическая наружная резьба, цилиндрическая
<b>Модель</b>	Приварное резьбовое соединение
<b>Конструкция</b>	Угол 90°
<b>Норма</b>	ISO 8434-1
<b>Материал</b>	нержавеющая сталь



### Указания

Указания по монтажу, установке, нагрузке давлением и допустимым рабочим температурам представлены в технической информации для резьбовых трубных соединений.

### Комплект поставки

Штуцер (без накидной гайки и режущего кольца)

### Артикул

Наименование	L3	L7	Ø D1	L2	Ø d2	SW	Рабочее давление, бар
<a href="#">XWSANW04HLVA</a>	19	19	10	12,0	6	12	PN 315
<a href="#">XWSANW06HLVA</a>	23	21	12	14,0	8	12	PN 315
<a href="#">XWSANW08HLVA</a>	24	22	14	15,0	10	14	PN 315
<a href="#">XWSANW10HLVA</a>	25	24	16	17,0	12	17	PN 315
<a href="#">XWSANW13HLVA</a>	30	28	19	21,0	15	19	PN 315
<a href="#">XWSANW16HLVA</a>	33	31	22	23,5	18	24	PN 315
<a href="#">XWSANW20HLVA</a>	37	35	27	27,5	22	27	PN 160
<a href="#">XWSANW25HLVA</a>	42	38	32	30,5	28	36	PN 160
<a href="#">XWSANW32HLVA</a>	49	40	40	34,5	35	41	PN 160
<a href="#">XWSANW40HLVA</a>	57	51	46	40,0	42	50	PN 160
<a href="#">XWSANW06HSVA</a>	25	25	15	17,5	10	17	PN 630
<a href="#">XWSANW08HSVA</a>	29	29	17	21,5	12	17	PN 630
<a href="#">XWSANW13HSVA</a>	33	33	21	24,5	16	24	PN 400
<a href="#">XWSANW16HSVA</a>	37	37	26	26,5	20	27	PN 400
<a href="#">XWSANW20HSVA</a>	42	42	31	30,0	25	36	PN 400
<a href="#">XWSANW25HSVA</a>	49	49	36	35,5	30	41	PN 400
<a href="#">XWSANW32HSVA</a>	57	57	44	41,0	38	50	PN 315

Серия: LL = очень легкая; L = легкая; S = тяжелая

PN = Номинальное давление (бар)

PB = макс. Рабочее давление (бар)

Ø = наружный диаметр трубы