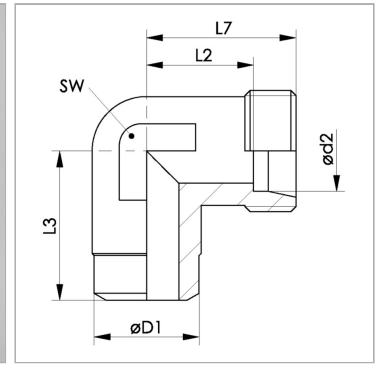


Характеристики

Соединение 1	Приварной штуцер для метрической трубы
Форма уплотнения 2	Внутренний конус 24°
Соединение 2	Метрическая наружная резьба, цилиндрическая
Модель	Приварное резьбовое соединение
Конструкция	Угол 90°
Норма	ISO 8434-1
Материал	Сталь
Защита поверхности	Фосфатирование и смазка маслом (Znphr5f)



Указания

Указания по монтажу, установке, нагрузке давлением и допустимым рабочим температурам представлены в технической информации для резьбовых трубных соединений.

Комплект поставки

Штуцер (без накидной гайки и режущего кольца)

Артикул

Наименование	L3	L7	Ø D1	L2	Ø d2	SW	Рабочее давление, бар
XWSANW04HL	19	19	10	12,0	6	12	PN 315
XWSANW06HL	23	21	12	14,0	8	12	PN 315
XWSANW08HL	24	22	14	15,0	10	14	PN 315
XWSANW10HL	25	24	16	17,0	12	17	PN 315
XWSANW13HL	30	28	19	21,0	15	19	PN 315
XWSANW16HL	33	31	22	23,5	18	24	PN 315
XWSANW20HL	37	35	27	27,5	22	27	PN 160
XWSANW25HL	42	38	32	30,5	28	36	PN 160
XWSANW32HL	49	40	40	34,5	35	41	PN 160
XWSANW40HL	57	51	46	40,0	42	50	PN 160
XWSANW03HS	23	23	11	16,0	6	12	PN 630
XWSANW04HS	24	24	13	17,0	8	14	PN 630
XWSANW06HS	25	25	15	17,5	10	17	PN 630
XWSANW08HS	29	29	17	21,5	12	17	PN 630
XWSANW10HS	30	30	19	22,0	14	19	PN 630
XWSANW13HS	33	33	21	24,5	16	24	PN 400
XWSANW16HS	37	37	26	26,5	20	27	PN 400
XWSANW20HS	42	42	31	30,0	25	36	PN 400
XWSANW25HS	49	49	36	35,5	30	41	PN 400
XWSANW32HS	57	57	44	41,0	38	50	PN 315

Серия: LL = очень легкая; L = легкая; S = тяжелая

PN = Номинальное давление (бар)

PB = макс. Рабочее давление (бар)

Ø = наружный диаметр трубы