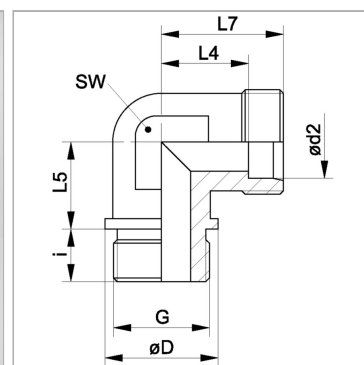


Характеристики

Соединение 1	Наружная резьба BSP, цилиндрическая
Форма уплотнения 1	Форма В
Форма уплотнения 2	Внутренний конус 24°
Соединение 2	Метрическая наружная резьба, цилиндрическая
Конструкция	Угол 90°
Модель	Ввертное резьбовое соединение
Норма	DIN 2353 ISO 8434-1
Материал	нержавеющая сталь



Указания

Указания по монтажу, установке, нагрузке давлением и допустимым рабочим температурам представлены в технической информации для резьбовых трубных соединений.

Комплект поставки

Штуцер (без накидной гайки и режущего кольца)

Артикул

Наименование	Ø D	Наружный Ø трубы	G	i	L4	L5	L7	Ø d2	SW	Рабочее давление, бар
XWRNW20HLVA	32	22	G 3/4" -14	16	27,5	26	35	22	27	PN 160
XWRNW25HLVA	39	28	G 1" -11	18	30,5	30	38	28	36	PN 160
XWRNW32HLVA	49	35	G 1.1/4" -11	20	34,5	34	45	35	41	PN 160
XWRNW40HLVA	55	42	G 1.1/2" -11	22	40,0	39	51	42	50	PN 160
XWRNW16HSVA	32	20	G 3/4" -14	16	26,5	26	32	20	27	PN 160
XWRNW20HSVA	39	25	G 1" -11	18	30,0	30	42	25	36	PN 160
XWRNW25HSVA	49	30	G 1.1/4" -11	20	35,5	34	49	30	41	PN 160
XWRNW32HSVA	55	38	G 1.1/2" -11	22	41,0	39	57	38	50	PN 160

Серия: LL = очень легкая; L = легкая; S = тяжелая

PN = Номинальное давление (бар)

Ø d2 = наружный диаметр трубы

SW = размер под ключ