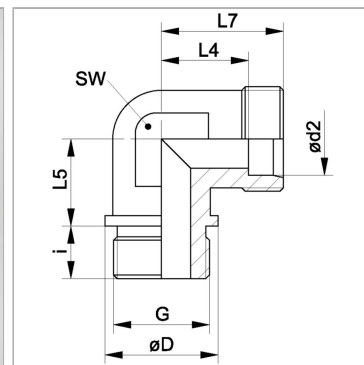


### Характеристики

<b>Соединение 1</b>	Метрическая наружная резьба, цилиндрическая
<b>Форма уплотнения 1</b>	Форма В
<b>Форма уплотнения 2</b>	Внутренний конус 24°
<b>Соединение 2</b>	Метрическая наружная резьба, цилиндрическая
<b>Конструкция</b>	Угол 90°
<b>Модель</b>	Ввертное резьбовое соединение
<b>Норма</b>	DIN 2353 ISO 8434-1
<b>Материал</b>	нержавеющая сталь



### Указания

Указания по монтажу, установке, нагрузке давлением и допустимым рабочим температурам представлены в технической информации для резьбовых трубных соединений.

### Комплект поставки

Штуцер (без накидной гайки и режущего кольца)

### Артикул

Наименование	Наружный Ø трубы	D	G	i	L4	L5	L7	Ø d2	SW	Рабочее давление, бар
<a href="#">XWMNW20HLVA</a>	22	31	M 26 x 1,5	16	27,5	26	35	22	27	PN 160
<a href="#">XWMNW25HLVA</a>	28	39	M 33 x 2	18	30,5	30	38	28	36	PN 160
<a href="#">XWMNW32HLVA</a>	35	49	M 42 x 2	20	34,5	34	45	35	41	PN 160
<a href="#">XWMNW40HLVA</a>	42	55	M 48 x 2	22	40,0	39	51	42	50	PN 160
<a href="#">XWMNW16HSVA</a>	20	32	M 27 x 2	16	26,5	26	37	20	27	PN 400
<a href="#">XWMNW20HSVA</a>	25	39	M 33 x 2	18	30,0	30	42	25	36	PN 250
<a href="#">XWMNW25HSVA</a>	30	49	M 42 x 2	20	35,5	34	49	30	41	PN 160
<a href="#">XWMNW32HSVA</a>	38	55	M 48 x 2	22	41,0	39	57	38	50	PN 160

Серия: LL = очень легкая; L = легкая; S = тяжелая

PN = Номинальное давление (бар)

Ø d2 = наружный диаметр трубы

SW = размер под ключ