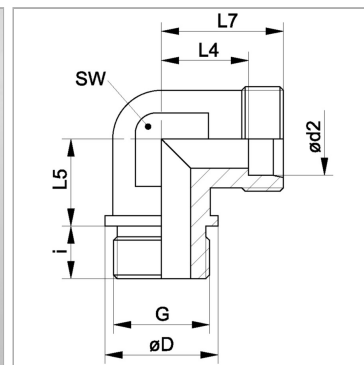


Характеристики

Соединение 1	Метрическая наружная резьба, цилиндрическая
Форма уплотнения 1	Форма В
Форма уплотнения 2	Внутренний конус 24°
Соединение 2	Метрическая наружная резьба, цилиндрическая
Конструкция	Угол 90°
Модель	Ввертное резьбовое соединение
Норма	DIN 2353 ISO 8434-1
Материал	Сталь
Защита поверхности	Гальваническое покрытие



Указания

Указания по монтажу, установке, нагрузке давлением и допустимым рабочим температурам представлены в технической информации для резьбовых трубных соединений.

Комплект поставки

Штуцер (без накидной гайки и режущего кольца)

Артикул

Наименование	Наружный Ø трубы	D	G	i	L4	L5	L7	Ø d2	SW	Рабочее давление, бар
XWMNW20HL	22	31	M 26 x 1,5	16	27,5	26	35	22	27	PN 160
XWMNW25HL	28	39	M 33 x 2	18	30,5	30	38	28	36	PN 160
XWMNW32HL	35	49	M 42 x 2	20	34,5	34	45	35	41	PN 160
XWMNW40HL	42	55	M 48 x 2	22	40,0	39	51	42	50	PN 160
XWMNW16HS	20	32	M 27 x 2	16	26,5	26	37	20	27	PN 400
XWMNW20HS	25	39	M 33 x 2	18	30,0	30	42	25	36	PN 250
XWMNW25HS	30	49	M 42 x 2	20	35,5	34	49	30	41	PN 160
XWMNW32HS	38	55	M 48 x 2	22	41,0	39	57	38	50	PN 160

Серия: LL = очень легкая; L = легкая; S = тяжелая

PN = Номинальное давление (бар)

Ø d2 = наружный диаметр трубы

SW = размер под ключ