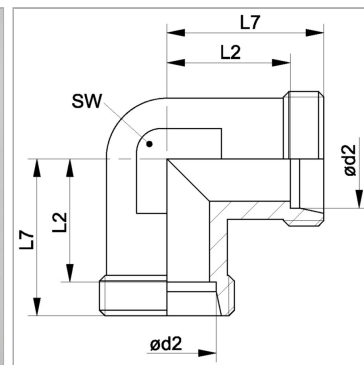


Характеристики

Соединение 1 + 2	Метрическая наружная резьба, цилиндрическая
Форма уплотнения 1 + 2	Внутренний конус 24°
Модель	Резьбовое соединение
Конструкция	Угол 90°
Норма	DIN 3905
Материал	нержавеющая сталь



Указания

Указания по монтажу, установке, нагрузке давлением и допустимым рабочим температурам представлены в технической информации для резьбовых трубных соединений.

Комплект поставки

Штуцер (без накидной гайки и режущего кольца)

Артикул

Наименование	Наружный Ø трубы	L2	L7	Ø d2	SW	Рабочее давление, бар
XW04LLVA	4	11,0	15	4	9	PN 100
XW06LLVA	6	9,5	15	6	9	PN 100
XW08LLVA	8	11,5	17	8	12	PN 100
XWNW04HLVA	6	12,0	19	6	12	PN 315
XWNW06HLVA	8	14,0	21	8	12	PN 315
XWNW08HLVA	10	15,0	22	10	14	PN 315
XWNW10HLVA	12	17,0	24	12	17	PN 315
XWNW13HLVA	15	21,0	28	15	19	PN 315
XWNW16HLVA	18	23,5	31	18	24	PN 315
XWNW20HLVA	22	27,5	35	22	27	PN 160
XWNW25HLVA	28	30,5	38	28	36	PN 160
XWNW32HLVA	35	34,5	45	35	41	PN 160
XWNW40HLVA	42	40,0	51	42	50	PN 160
XWNW03HSVA	6	16,0	23	6	12	PN 630
XWNW04HSVA	8	17,0	24	8	14	PN 630
XWNW06HSVA	10	17,5	25	10	17	PN 630
XWNW08HSVA	12	21,5	29	12	17	PN 630
XWNW10HSVA	14	22,0	30	14	19	PN 630
XWNW13HSVA	16	24,5	33	16	24	PN 400
XWNW16HSVA	20	26,5	37	20	27	PN 400
XWNW20HSVA	25	30,0	42	25	36	PN 400
XWNW25HSVA	30	35,5	49	30	41	PN 400
XWNW32HSVA	38	41,0	57	38	50	PN 315

Серия: LL = очень легкая; L = легкая; S = тяжелая

PN = Номинальное давление (бар)

Ø d2 = наружный диаметр трубы

SW = размер под ключ