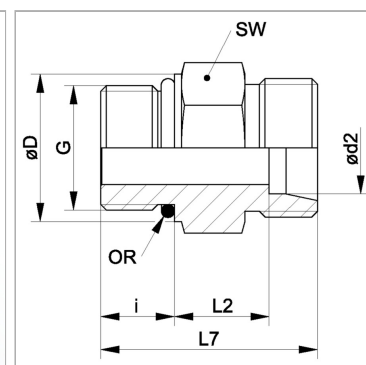


### Характеристики

<b>Соединение 1</b>	Наружная резьба UN/UNF
<b>Форма уплотнения 1</b>	Форма F
<b>Форма уплотнения 2</b>	Внутренний конус 24°
<b>Соединение 2</b>	Метрическая наружная резьба, цилиндрическая
<b>Конструкция</b>	прямые
<b>Модель</b>	Ввертное резьбовое соединение
<b>Норма</b>	DIN 2353 ISO 8434-1
<b>Материал</b>	нержавеющая сталь



### Указания

Указания по монтажу, установке, нагрузке давлением и допустимым рабочим температурам представлены в технической информации для резьбовых трубных соединений.

### Комплект поставки

Штуцер (без накидной гайки и режущего кольца)

### Артикул

Наименование	$\varnothing D$	Наружный $\varnothing$ трубы	G	i	L2	L7	$\varnothing d2$	SW	Рабочее давление, бар	Кольцо круглого сечения
<a href="#">XVUNW13HS11/16VA</a>	31,9	16	7/8" -14 UNF	-	-	-	16	27	PN 400	19,18 x 2,46
<a href="#">XVUNW20HL3/4VA</a>	22,3	22	3/4" -16 UNF	-	-	-	22	32	PN 160	16,36 x 2,20
<a href="#">XVUNW04HL9/16VA</a>	17,6	6	9/16" -18 UNF	10,0	11,0	28,0	6	19	PN 315	11,89 x 1,98
<a href="#">XVUNW04HL7/16VA</a>	14,4	6	7/16" -20 UNF	9,1	9,9	26,0	6	17	PN 315	9,17 x 1,83
<a href="#">XVUNW04HL1/2VA</a>	16,8	6	1/2" -20 UNF	9,1	9,9	26,0	6	17	PN 315	10,52 x 1,83
<a href="#">XVUNW06HL7/16VA</a>	14,4	8	7/16" -20 UNF	9,1	12,9	29,0	8	17	PN 315	9,17 x 1,83
<a href="#">XVUNW06HL1/2VA</a>	16,8	8	1/2" -20 UNF	9,1	12,9	29,0	8	17	PN 315	10,52 x 1,83
<a href="#">XVUNW06HL9/16VA</a>	17,6	8	9/16" -18 UNF	10,0	13,0	30,0	8	19	PN 315	11,89 x 1,98
<a href="#">XVUNW08HL7/16VA</a>	14,4	10	7/16" -20 UNF	9,1	13,9	30,0	10	17	PN 315	9,17 x 1,83
<a href="#">XVUNW08HL1/2VA</a>	17,0	10	1/2" -20 UNF	9,2	11,0	26,0	10	17	PN 315	10,52 x 1,83
<a href="#">XVUNW08HL9/16VA</a>	17,6	10	9/16" -18 UNF	10,0	14,0	31,0	10	19	PN 315	11,89 x 1,98
<a href="#">XVUNW08HL3/4VA</a>	22,3	10	3/4" -16 UNF	11,1	14,9	33,0	10	24	PN 315	16,36 x 2,20
<a href="#">XVUNW10HL9/16VA</a>	17,6	12	9/16" -18 UNF	10,0	12,0	29,0	12	19	PN 315	11,89 x 1,98
<a href="#">XVUNW10HL3/4VA</a>	22,3	12	3/4" -16 UNF	11,1	12,9	31,0	12	24	PN 315	16,36 x 2,20
<a href="#">XVUNW10HL7/8VA</a>	25,5	12	7/8" -14 UNF	12,7	14,3	34,0	12	27	PN 315	19,18 x 2,46
<a href="#">XVUNW13HL9/16VA</a>	17,6	15	9/16" -18 UNF	10,0	14,0	31,0	15	24	PN 315	11,89 x 1,98
<a href="#">XVUNW13HL3/4VA</a>	22,3	15	3/4" -16 UNF	11,1	13,9	32,0	15	24	PN 315	16,36 x 2,20
<a href="#">XVUNW13HL7/8VA</a>	25,5	15	7/8" -14 UNF	12,7	15,8	35,5	15	27	PN 315	19,18 x 2,46
<a href="#">XVUNW16HL3/4VA</a>	22,3	18	3/4" -16 UNF	11,1	14,4	33,0	18	27	PN 315	16,36 x 2,20
<a href="#">XVUNW16HL7/8VA</a>	25,5	18	7/8" -14 UNF	12,7	14,5	34,7	18	27	PN 315	19,18 x 2,46
<a href="#">XVUNW16HL11/16VA</a>	31,9	18	1.1/16" -12 UN	15,1	14,4	37,0	18	32	PN 315	23,47 x 2,95
<a href="#">XVUNW20HL7/8VA</a>	25,5	22	7/8" -14 UNF	12,7	16,8	37,0	22	32	PN 160	19,18 x 2,46
<a href="#">XVUNW20HL11/16VA</a>	31,9	22	1.1/16" -12 UN	15,1	16,4	39,0	22	32	PN 160	23,47 x 2,95
<a href="#">XVUNW20HL15/16VA</a>	38,2	22	1.5/16" -12 UN	15,1	17,4	40,0	22	41	PN 160	29,74 x 2,95
<a href="#">XVUNW25HL11/16VA</a>	31,9	28	1.1/16" -12 UN	15,1	17,4	40,0	28	41	PN 160	23,47 x 2,95
<a href="#">XVUNW25HL15/16VA</a>	38,2	28	1.5/16" -12 UN	15,1	17,4	40,0	28	41	PN 160	29,74 x 2,95
<a href="#">XVUNW32HL15/8VA</a>	47,7	35	1.5/8" -12 UN	15,1	17,4	43,0	35	50	PN 160	37,47 x 3,00
<a href="#">XVUNW03HS7/16VA</a>	14,4	6	7/16" -20 UNF	9,1	14,9	31,0	6	17	PN 630	9,17 x 1,83
<a href="#">XVUNW04HS7/16VA</a>	14,4	8	7/16" -20 UNF	9,1	14,9	31,0	8	17	PN 630	9,17 x 1,83
<a href="#">XVUNW04HS1/2VA</a>	16,8	8	1/2" -20 UNF	9,1	14,9	31,0	8	19	PN 630	10,52 x 1,83
<a href="#">XVUNW04HS9/16VA</a>	17,6	8	9/16" -18 UNF	10,0	15,0	32,0	8	19	PN 630	11,89 x 1,98
<a href="#">XVUNW06HS9/16VA</a>	17,6	10	9/16" -18 UNF	10,0	14,5	32,0	10	19	PN 630	10,89 x 1,98

Наименование	Ø D	Наружный Ø трубы	G	i	L2	L7	Ø d2	SW	Рабочее давление, бар	Кольцо круглого сечения
<a href="#">XVUNW06HS3/4VA</a>	22,3	10	3/4" -16 UNF	11,1	14,4	33,0	10	24	PN 630	16,36 x 2,20
<a href="#">XVUNW08HS9/16VA</a>	17,6	12	9/16" -18 UNF	10,0	14,5	32,0	12	22	PN 630	11,89 x 1,98
<a href="#">XVUNW08HS3/4VA</a>	22,3	12	3/4" -16 UNF	11,1	17,4	36,0	12	24	PN 630	16,36 x 2,20
<a href="#">XVUNW08HS7/8VA</a>	25,5	12	7/8" -14 UNF	12,7	17,8	38,0	12	27	PN 630	19,18 x 2,46
<a href="#">XVUNW13HS3/4VA</a>	22,3	16	3/4" -16 UNF	11,1	15,4	35,0	16	24	PN 400	16,36 x 2,20
<a href="#">XVUNW13HS7/8VA</a>	25,5	16	7/8" -14 UNF	12,7	18,8	40,0	16	27	PN 400	19,18 x 2,46
<a href="#">XVUNW16HS3/4VA</a>	22,3	20	3/4" -16 UNF	11,1	20,4	42,0	20	32	PN 400	16,36 x 2,20
<a href="#">XVUNW16HS7/8VA</a>	25,5	20	7/8" -14 UNF	12,7	20,8	44,0	20	32	PN 400	19,18 x 2,46
<a href="#">XVUNW16HS11/16VA</a>	31,9	20	1.1/16" -12 UN	15,1	20,4	46,0	20	32	PN 400	23,47 x 2,95
<a href="#">XVUNW20HS11/16VA</a>	31,9	25	1.1/16" -12 UN	15,1	22,9	50,0	25	41	PN 400	23,47 x 2,95
<a href="#">XVUNW20HS15/16VA</a>	38,2	25	1.5/16" -12 UN	15,1	22,9	50,0	25	41	PN 400	29,74 x 2,95
<a href="#">XVUNW25HS15/16VA</a>	38,2	30	1.5/16" -12 UN	15,1	23,4	52,0	30	46	PN 400	29,74 x 2,95
<a href="#">XVUNW25HS15/8VA</a>	47,7	30	1.5/8" -12 UN	15,1	23,4	52,0	30	50	PN 400	37,47 x 3,00
<a href="#">XVUNW32HS15/8VA</a>	47,7	38	1.5/8" -12 UN	15,1	25,9	57,0	38	55	PN 315	37,47 x 3,00
<a href="#">XVUNW32HS17/8VA</a>	53,8	38	1.7/8" -12 UN	15,1	25,9	57,0	38	60	PN 315	43,69 x 3,00

Серия: LL = очень легкая; L = легкая; S = тяжелая

PN = Номинальное давление (бар)

Ø d2 = наружный диаметр трубы

SW = размер под ключ