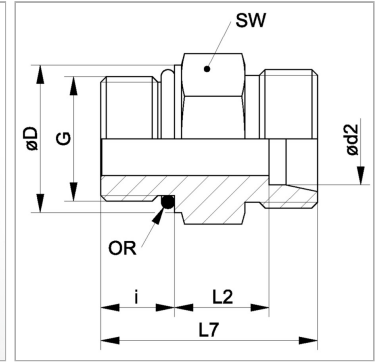


### Характеристики

<b>Соединение 1</b>	Наружная резьба BSP, цилиндрическая
<b>Форма уплотнения 1</b>	Форма G
<b>Форма уплотнения 2</b>	Внутренний конус 24°
<b>Соединение 2</b>	Метрическая наружная резьба, цилиндрическая
<b>Конструкция</b>	прямые
<b>Модель</b>	Ввертное резьбовое соединение
<b>Материал</b>	Сталь
<b>Защита поверхности</b>	Гальваническое покрытие



### Указания

Указания по монтажу, установке, нагрузке давлением и допустимым рабочим температурам представлены в технической информации для резьбовых трубных соединений.

### Комплект поставки

Штуцер (без накидной гайки и режущего кольца)

### Артикул

Наименование	Наружный Ø трубы	G1	G2	i	L1	L2	SW	Рабочее давление, бар
<a href="#">XVRONW04HL</a>	6	G 1/8" -28	M 12 x 1,5	8	31,0	8,5	14	PN 315
<a href="#">XVRONW06HL</a>	8	G 1/4" -19	M 14 x 1,5	12	27,0	10,0	19	PN 315
<a href="#">XVRONW06HL1/8</a>	8	G 1/8" -28	M 14 x 1,5	8	33,0	8,5	19	PN 315
<a href="#">XVRONW06HL3/8</a>	8	G 3/8" -19	M 14 x 1,5	12	37,0	10,0	22	PN 315
<a href="#">XVRONW08HL</a>	10	G 1/4" -19	M 16 x 1,5	12	38,0	11,0	19	PN 315
<a href="#">XVRONW10HL</a>	12	G 3/8" -19	M 18 x 1,5	12	39,0	12,5	22	PN 315
<a href="#">XVRONW13HL</a>	15	G 1/2" -14	M 22 x 1,5	14	43,0	14,0	27	PN 315
<a href="#">XVRONW13HL3/8</a>	15	G 3/8" -19	M 22 x 1,5	12	41,0	14,0	22	PN 315
<a href="#">XVRONW16HL</a>	18	G 1/2" -14	M 26 x 1,5	14	45,0	14,5	27	PN 315
<a href="#">XVRONW20HL</a>	22	G 3/4" -14	M 30 x 2	16	49,0	16,5	32	PN 160
<a href="#">XVRONW25HL</a>	28	G 1" -11	M 36 x 2	18	52,0	17,5	41	PN 160
<a href="#">XVRONW32HL</a>	35	G 1.1/4" -11	M 45 x 2	20	59,0	17,5	50	PN 160
<a href="#">XVRONW40HL</a>	42	G 1.1/2" -11	M 52 x 2	22	64,0	19,0	55	PN 160
<a href="#">XVRONW03HS</a>	6	G 1/4" -19	M 14 x 1,5	12	40,0	13,0	19	PN 630
<a href="#">XVRONW04HS</a>	8	G 1/4" -19	M 16 x 1,5	12	42,0	15,0	19	PN 630
<a href="#">XVRONW06HS</a>	10	G 3/8" -19	M 18 x 1,5	12	43,0	15,0	22	PN 630
<a href="#">XVRONW08HS</a>	12	G 3/8" -19	M 20 x 1,5	12	45,0	17,0	22	PN 630
<a href="#">XVRONW10HS</a>	14	G 1/2" -14	M 22 x 1,5	14	51,0	19,0	27	PN 630
<a href="#">XVRONW13HS</a>	16	G 1/2" -14	M 24 x 1,5	14	51,0	18,5	27	PN 500
<a href="#">XVRONW16HS</a>	20	G 3/4" -14	M 30 x 2	16	58,0	20,5	32	PN 400
<a href="#">XVRONW20HS</a>	25	G 1" -11	M 36 x 2	18	65,0	23,0	41	PN 400
<a href="#">XVRONW25HS</a>	30	G 1.1/4" -11	M 42 x 2	20	70,0	23,5	50	PN 400
<a href="#">XVRONW32HS</a>	38	G 1.1/2" -11	M 52 x 2	22	79,0	26,0	55	PN 315

PN = Номинальное давление (бар)

PB = макс. Рабочее давление (бар)

Ø = наружный диаметр трубы

Серия: LL = очень легкая; L = легкая; S = тяжелая