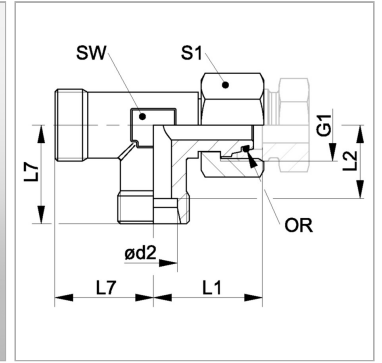


Характеристики

Соединение 1	Метрическая гаечная резьба
Форма уплотнения 1	Наружный конус 24° с кольцом круглого сечения
Соединение 2 + 3	Метрическая наружная резьба, цилиндрическая
Форма уплотнения 2 + 3	Внутренний конус 24°
Конструкция	L-образная форма
Модель	Резьбовое соединение с регулировкой положения
Норма	ISO 8434-4
Материал	Сталь
Защита поверхности	Гальваническое покрытие



Указания

Указания по монтажу, установке, нагрузке давлением и допустимым рабочим температурам представлены в технической информации для резьбовых трубных соединений.

Комплект поставки

Штуцер (без накидной гайки и режущего кольца)

Артикул

Наименование	L7	Наружный Ø трубы	G1	L1	L2	Ø d2	SW	Рабочее давление, бар	S1	Кольцо круглого сечения
XVELONW04HL	19	6	M 12 x 1,5	26,0	12,0	6	12	PN 315	14	4,0 x 1,5
XVELONW06HL	21	8	M 14 x 1,5	26,5	14,0	8	12	PN 315	17	6,0 x 1,5
XVELONW08HL	22	10	M 16 x 1,5	29,0	15,0	10	14	PN 315	19	7,5 x 1,5
XVELONW10HL	24	12	M 18 x 1,5	29,5	17,0	12	17	PN 315	22	9,0 x 1,5
XVELONW13HL	28	15	M 22 x 1,5	33,0	21,0	15	19	PN 315	27	12,0 x 2,0
XVELONW16HL	31	18	M 26 x 1,5	35,5	23,5	18	24	PN 315	32	15,0 x 2,0
XVELONW20HL	35	22	M 30 x 2	38,5	27,5	22	27	PN 160	36	20,0 x 2,0
XVELONW25HL	38	28	M 36 x 2	43,0	30,5	28	36	PN 160	41	26,0 x 2,0
XVELONW32HL	45	35	M 45 x 2	51,5	34,5	35	41	PN 160	50	32,0 x 2,5
XVELONW40HL	51	42	M 52 x 2	56,0	40,0	42	50	PN 160	60	38,0 x 2,5
XVELONW03HS	23	6	M 14 x 1,5	27,0	16,0	6	12	PN 630	17	4,0 x 1,5
XVELONW04HS	24	8	M 16 x 1,5	27,5	17,0	8	14	PN 630	19	6,0 x 1,5
XVELONW06HS	25	10	M 18 x 1,5	30,5	17,5	10	17	PN 630	22	7,5 x 1,5
XVELONW08HS	29	12	M 20 x 1,5	31,0	21,5	12	17	PN 630	24	9,0 x 1,5
XVELONW10HS	30	14	M 22 x 1,5	35,0	22,0	14	19	PN 630	27	10,0 x 2,0
XVELONW13HS	33	16	M 24 x 1,5	37,5	24,5	16	24	PN 400	30	12,0 x 2,0
XVELONW16HS	37	20	M 30 x 2	44,5	26,5	20	27	PN 400	36	16,3 x 2,4
XVELONW20HS	42	25	M 36 x 2	50,5	30,0	25	36	PN 400	46	20,0 x 2,4
XVELONW25HS	49	30	M 42 x 2	55,0	35,5	30	41	PN 400	50	25,3 x 2,4
XVELONW32HS	57	38	M 52 x 2	62,4	41,0	38	50	PN 315	60	33,3 x 2,4

Серия: LL = очень легкая; L = легкая; S = тяжелая

PN = Номинальное давление (бар)

Ø d2 = наружный диаметр трубы

SW, S1, S2, S3 = размер под ключ