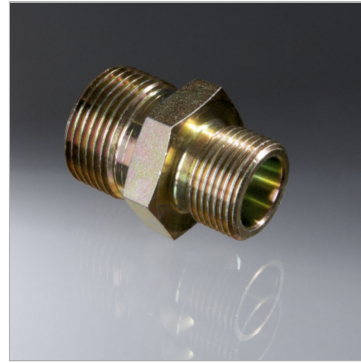


Характеристики

Область применения	В строительстве, горнодобывающей промышленности, туннелестроении
Соединение 1	Наружная резьба BSP, цилиндрическая
Соединение 2	Наружная резьба BSP, цилиндрическая
Рабочие среды	Сжатый воздух Вода
Материал	Сталь



Описание

Подходит для резьбовых соединений конусных наконечников

Артикул

Наименование	G1	G2	Длина	Конус	Рабочее давление, бар	SW
XV1-3/4	G 1" -11	G 3/4" -14	51	1:3 / 1:4	PN 25	36

G1, G2 = резьба соединений 1 или 2

SW = размер под ключ