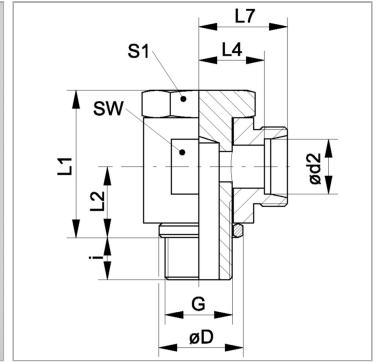


### Характеристики

<b>Соединение 1</b>	Наружная резьба BSP, цилиндрическая
<b>Форма уплотнения 1</b>	Кольцо с уплотнительной кромкой
<b>Форма уплотнения 2</b>	Внутренний конус 24°
<b>Соединение 2</b>	Метрическая наружная резьба, цилиндрическая
<b>Модель</b>	Откидное резьбовое соединение
<b>Конструкция</b>	Угол 90°
<b>Норма</b>	DIN 2353 ISO 8434-1
<b>Материал</b>	Сталь
<b>Защита поверхности</b>	Гальваническое покрытие



### Указания

Указания по монтажу, установке, нагрузке давлением и допустимым рабочим температурам представлены в технической информации для резьбовых трубных соединений.

### Комплект поставки

Штуцер (без накидной гайки и режущего кольца)

### Артикул

Наименование	Ø D	Наружный Ø трубы	G	i	L1	L2	L4	L7	Ø d2	SW	Рабочее давление, бар	S1
<a href="#">XSWR04LL</a>	14,5	4	G 1/8" -28	6	21,0	10,0	11,5	15,5	4	14	PN 100	14
<a href="#">XSWR05LL</a>	14,5	5	G 1/8" -28	6	21,5	10,0	10,0	14,5	5	14	PN 100	14
<a href="#">XSWR06LL</a>	14,5	6	G 1/8" -28	6	21,5	10,0	10,0	14,5	6	14	PN 100	14
<a href="#">XSWR08LL</a>	14,5	8	G 1/8" -28	6	21,0	10,0	11,0	16,5	8	14	PN 100	14
<a href="#">XSWRNW13HL3/8</a>	22,5	15	G 3/8" -19	9	37,5	18,0	19,0	26,0	15	27	PN 250	22

Серия: LL = очень легкая; L = легкая; S = тяжелая

PN = Номинальное давление (бар)

PB = макс. Рабочее давление (бар)

Ø d2 = наружный диаметр трубы