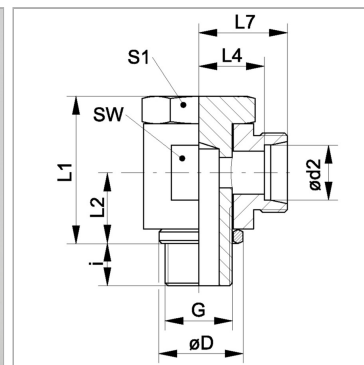


Характеристики

Соединение 1	Метрическая наружная резьба, цилиндрическая
Форма уплотнения 1	Кольцо с уплотнительной кромкой
Форма уплотнения 2	Внутренний конус 24°
Соединение 2	Метрическая наружная резьба, цилиндрическая
Модель	Откидное резьбовое соединение
Конструкция	Угол 90°
Норма	DIN 2353 ISO 8434-1
Материал	Сталь
Защита поверхности	Гальваническое покрытие



Указания

Указания по монтажу, установке, нагрузке давлением и допустимым рабочим температурам представлены в технической информации для резьбовых трубных соединений.

Комплект поставки

Штуцер (без накидной гайки и режущего кольца)

Артикул

Наименование	Ø D	Наружный Ø трубы	G	i	L1	L2	L4	L7	Ø d2	SW	Рабочее давление, бар	S1
XSWM04LL	12,5	4	M 8 x 1	6	17,0	8	10,5	14,5	4	12	PN 100	14
XSWM05LL	12,5	5	M 8 x 1	6	17,0	10	11,5	17,0	5	14	PN 100	14
XSWM06LL	14,0	6	M 10 x 1	6	21,0	10	10,0	15,5	6	14	PN 100	14
XSWM08LL	14,0	8	M 10 x 1	6	21,0	10	11,0	16,5	8	14	PN 100	14
XSWMNV04HL12	17,0	6	M 12 x 1,5	9	27,5	13	12,5	19,5	6	17	PN 250	17

PN = Номинальное давление (бар)

PB = макс. Рабочее давление (бар)

Серия: LL = очень легкая; L = легкая; S = тяжелая

Ø d2 = наружный диаметр трубы