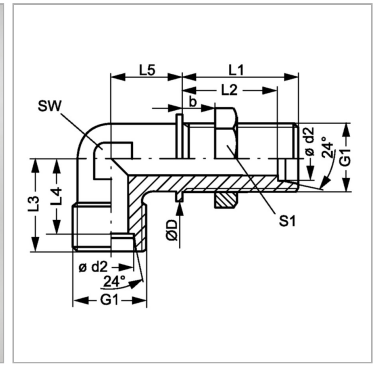


Характеристики

Соединение 1 + 2	Метрическая наружная резьба, цилиндрическая
Форма уплотнения 1 + 2	Внутренний конус 24°
Модель	Переборочное резьбовое соединение
Конструкция	Угол 90°
Норма	DIN 3911
Материал	нержавеющая сталь



Указания

Указания по монтажу, установке, нагрузке давлением и допустимым рабочим температурам представлены в технической информации для резьбовых трубных соединений.

Комплект поставки

Штуцер (без накидной гайки и режущего кольца)

Артикул

Наименование	Ø D	Наружный Ø трубы	G1	b	L1	L2	L3	L4	L5	Ø d2	SW	Рабочее давление, бар	S1
XSWNW04HLVA	17	6	M 12 x 1,5	16	34	27,0	19	12,0	14	6	12	PN 315	17
XSWNW06HLVA	19	8	M 14 x 1,5	16	34	27,0	21	14,0	17	8	12	PN 315	19
XSWNW08HLVA	22	10	M 16 x 1,5	16	35	28,0	22	15,0	18	10	14	PN 315	22
XSWNW10HLVA	24	12	M 18 x 1,5	16	36	29,0	24	17,0	20	12	17	PN 315	24
XSWNW13HLVA	27	15	M 22 x 1,5	16	38	31,0	28	21,0	25	15	19	PN 315	30
XSWNW16HLVA	32	18	M 26 x 1,5	16	40	32,5	31	23,5	24	18	24	PN 315	36
XSWNW20HLVA	36	22	M 30 x 2	16	42	34,5	35	27,5	30	22	27	PN 160	41
XSWNW25HLVA	42	28	M 36 x 2	16	43	35,5	38	30,5	34	28	36	PN 160	46
XSWNW32HLVA	50	35	M 45 x 2	16	47	36,5	45	34,5	39	35	41	PN 160	55
XSWNW40HLVA	60	42	M 52 x 2	16	47	36,0	51	40,0	43	42	50	PN 160	65
XSWNW03HSVA	19	6	M 14 x 1,5	16	36	29,0	23	16,0	17	6	12	PN 630	19
XSWNW04HSVA	22	8	M 16 x 1,5	16	36	29,0	24	17,0	18	8	14	PN 630	22
XSWNW06HSVA	24	10	M 18 x 1,5	16	16	29,5	25	17,5	20	10	17	PN 630	24
XSWNW08HSVA	27	12	M 20 x 1,5	16	38	30,5	29	21,5	21	12	17	PN 630	27
XSWNW10HSVA	27	14	M 22 x 1,5	16	40	32,0	30	22,0	23	14	19	PN 630	30
XSWNW13HSVA	30	16	M 24 x 1,5	16	40	31,5	33	24,5	24	16	24	PN 400	32
XSWNW16HSVA	36	20	M 30 x 2	16	44	33,5	37	26,5	30	20	27	PN 400	41
XSWNW20HSVA	42	25	M 36 x 2	16	47	35,0	42	30,0	34	25	36	PN 400	46
XSWNW25HSVA	50	30	M 42 x 2	16	51	37,5	49	35,5	39	30	41	PN 400	50
XSWNW32HSVA	60	38	M 52 x 2	16	53	37,0	57	41,0	43	38	50	PN 315	65

Серия: LL = очень легкая; L = легкая; S = тяжелая

PN = Номинальное давление (бар)

Ø d2 = наружный диаметр трубы

SW, S1, S2, S3 = размер под ключ