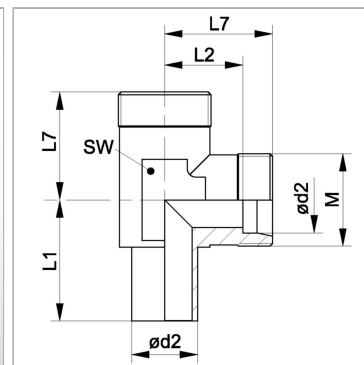


### Характеристики

|                               |   |
|-------------------------------|---|
| <b>Соединение 1</b>           | Патрубок предварительно немонтированный       |
| <b>Форма уплотнения 1</b>     | Соединение с режущим кольцом                  |
| <b>Соединение 2 + 3</b>       | Метрическая наружная резьба, цилиндрическая   |
| <b>Форма уплотнения 2 + 3</b> | Внутренний конус 24°                          |
| <b>3</b>                      |   |
| <b>Конструкция</b>            | L-образная форма                              |
| <b>Модель</b>                 | Резьбовое соединение с регулировкой положения |
| <b>Материал</b>               | нержавеющая сталь                             |



### Указания

Указания по монтажу, установке, нагрузке давлением и допустимым рабочим температурам представлены в технической информации для резьбовых трубных соединений.

### Комплект поставки

Штуцер (без накидной гайки и режущего кольца)

### Артикул

| Наименование                 | Наружный Ø трубы | G1         | L1   | L2   | L7 | Ø d2 | SW | Рабочее давление, бар |
|------------------------------|------------------|------------|------|------|----|------|----|-----------------------|
| <a href="#">XNELNW04HLVA</a> | 6                | M 12 x 1,5 | 26,0 | 12,0 | 19 | 6    | 12 | PN 315                |
| <a href="#">XNELNW06HLVA</a> | 8                | M 14 x 1,5 | 27,5 | 14,0 | 21 | 8    | 12 | PN 315                |
| <a href="#">XNELNW08HLVA</a> | 10               | M 16 x 1,5 | 29,0 | 15,0 | 22 | 10   | 14 | PN 315                |
| <a href="#">XNELNW10HLVA</a> | 12               | M 18 x 1,5 | 29,5 | 17,0 | 24 | 12   | 17 | PN 315                |
| <a href="#">XNELNW13HLVA</a> | 15               | M 22 x 1,5 | 32,5 | 21,0 | 28 | 15   | 19 | PN 315                |
| <a href="#">XNELNW16HLVA</a> | 18               | M 26 x 1,5 | 35,5 | 23,5 | 31 | 18   | 24 | PN 315                |
| <a href="#">XNELNW20HLVA</a> | 22               | M 30 x 2   | 38,5 | 27,5 | 35 | 22   | 27 | PN 160                |
| <a href="#">XNELNW25HLVA</a> | 28               | M 36 x 2   | 41,5 | 30,5 | 38 | 28   | 36 | PN 160                |
| <a href="#">XNELNW32HLVA</a> | 35               | M 45 x 2   | 51,0 | 34,5 | 45 | 35   | 41 | PN 160                |
| <a href="#">XNELNW40HLVA</a> | 42               | M 52 x 2   | 56,0 | 40,0 | 51 | 42   | 50 | PN 160                |
| <a href="#">XNELNW03HSVA</a> | 6                | M 14 x 1,5 | 29,0 | 16,0 | 23 | 6    | 12 | PN 630                |
| <a href="#">XNELNW04HSVA</a> | 8                | M 16 x 1,5 | 27,5 | 17,0 | 24 | 8    | 14 | PN 630                |
| <a href="#">XNELNW06HSVA</a> | 10               | M 18 x 1,5 | 30,0 | 17,5 | 25 | 10   | 17 | PN 630                |
| <a href="#">XNELNW08HSVA</a> | 12               | M 20 x 1,5 | 31,0 | 21,5 | 29 | 12   | 17 | PN 630                |
| <a href="#">XNELNW10HSVA</a> | 14               | M 22 x 1,5 | 35,0 | 22,0 | 30 | 14   | 19 | PN 630                |
| <a href="#">XNELNW13HSVA</a> | 16               | M 24 x 1,5 | 36,5 | 24,5 | 33 | 16   | 24 | PN 400                |
| <a href="#">XNELNW16HSVA</a> | 20               | M 30 x 2   | 44,5 | 26,5 | 37 | 20   | 27 | PN 400                |
| <a href="#">XNELNW20HSVA</a> | 25               | M 36 x 2   | 50,0 | 30,0 | 42 | 25   | 36 | PN 400                |
| <a href="#">XNELNW25HSVA</a> | 30               | M 42 x 2   | 55,0 | 35,5 | 49 | 30   | 41 | PN 400                |
| <a href="#">XNELNW32HSVA</a> | 38               | M 52 x 2   | 63,0 | 41,0 | 57 | 38   | 50 | PN 315                |

Серия: LL = очень легкая; L = легкая; S = тяжелая

PN = Номинальное давление (бар)

Ø d2 = наружный диаметр трубы

SW = размер под ключ