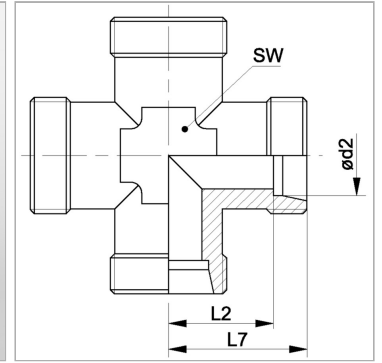


Характеристики

Форма уплотнения 1 - 4	Внутренний конус 24°
Соединение 1 - 4	Метрическая наружная резьба, цилиндрическая
Модель	Резьбовое соединение
Конструкция	К-образная форма
Норма	DIN 2353 ISO 8434-1
Материал	Сталь
Защита поверхности	Гальваническое покрытие



Указания

Указания по монтажу, установке, нагрузке давлением и допустимым рабочим температурам представлены в технической информации для резьбовых трубных соединений.

Комплект поставки

Штуцер (без накидной гайки и режущего кольца)

Артикул

Наименование	Наружный Ø трубы	L2	L7	Ø d2	SW	Рабочее давление, бар
XK04LL	4	11,0	15,0	4	9	PN 100
XK05LL	5	9,5	15,0	5	9	PN 100
XK06LL	6	9,5	15,0	6	9	PN 100
XK08LL	8	11,5	17,0	8	12	PN 100
XKNW04HL	6	12,0	19,0	6	12	PN 315
XKNW06HL	8	14,0	21,0	8	12	PN 315
XKNW08HL	10	15,0	22,0	10	14	PN 315
XKNW10HL	12	17,0	24,0	12	17	PN 315
XKNW13HL	15	21,0	28,0	15	19	PN 315
XKNW16HL	18	23,5	31,0	18	24	PN 315
XKNW20HL	22	27,5	35,0	22	27	PN 160
XKNW25HL	28	30,5	38,0	28	36	PN 160
XKNW32HL	35	34,5	45,0	35	41	PN 160
XKNW40HL	42	40,0	51,0	42	50	PN 160
XKNW03HS	6	16,0	23,0	6	12	PN 630
XKNW04HS	8	17,0	24,0	8	14	PN 630
XKNW06HS	10	17,5	25,0	10	17	PN 630
XKNW08HS	12	21,5	29,0	12	17	PN 630
XKNW10HS	14	22,0	30,0	14	19	PN 630
XKNW13HS	16	24,5	33,0	16	24	PN 400
XKNW16HS	20	26,5	37,0	20	27	PN 400
XKNW20HS	25	30,0	42,0	25	36	PN 400
XKNW25HS	30	35,5	49,0	30	41	PN 400
XKNW32HS	38	41,0	57,0	38	50	PN 315

Серия: LL = очень легкая; L = легкая; S = тяжелая

PN = Номинальное давление (бар)

Ø d2 = наружный диаметр трубы

SW = размер под ключ