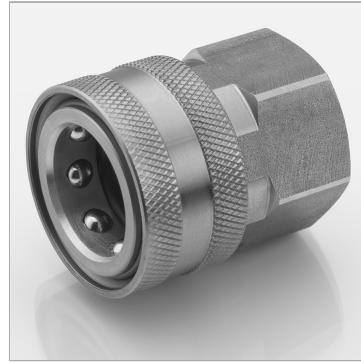


Характеристики

Модель	Втулка БРС
Соединение 1	Внутренняя резьба BSP, цилиндрическая
Соединение 2	Sleeve Ø 20.0 mm
Рабочее давление	макс. 250 бар
Материал	нержавеющая сталь
Дополнительная информация	Der angegebene Betriebsdruck bezieht sich nur auf die Kupplung und ist abhängig von den gewählten Anschlussarten.
Температура макс.	150 °C



Дополнительная информация

Der angegebene Betriebsdruck bezieht sich nur auf die Kupplung und ist abhängig von den gewählten Anschlussarten.

Артикул

Наименование	Рабочее давление	Соединительная резьба
WKM10IRTVA	250	G 3/8" -19
WKM13IRTVA	250	G 1/2" -14