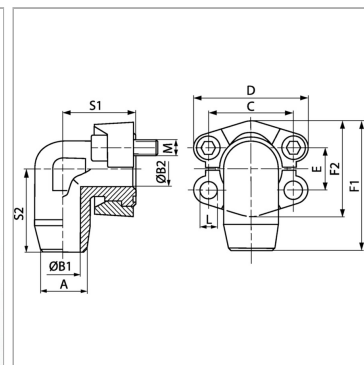


### Характеристики

<b>Модель</b>	Фланцевый адаптер SAE, приварной промежуточный элемент
<b>Конструкция</b>	Угол 90°
<b>Норма</b>	SAE J 518 C ISO 6162
<b>Материал</b>	S355J2G3 (ST52.3)
<b>Защита поверхности</b>	Смазка черным маслом



### Указания

Указанное номинальное давление определяется в соответствии с SAE J 518 C с учетом фланца или согласно привариваемой трубе.

### Комплект поставки

С 2 полуфланцами, комплектом винтов и кольцом круглого сечения

### Артикул

Наименование	D	Серия давления	PВ	Типоразмер	A	B1	B2	F1	F2	L	S1	S2	C	E	Винты
<a href="#">WFS3001-15M</a>	54,0	3000 PSI	350	1/2"	15	11	11	60,8	45,6	8,7	39	38	38,1	17,5	(4x) M 8 x 25
<a href="#">WFS3001-16M</a>	54,0	3000 PSI	350	1/2"	16	10	10	60,8	45,6	8,7	39	38	38,1	17,5	(4x) M 8 x 25
<a href="#">WFS3002-18M</a>	64,9	3000 PSI	350	3/4"	18	15	19	70,9	51,8	10,7	42	45	47,6	22,2	(4x) M 10 x 30
<a href="#">WFS3002-20M</a>	64,9	3000 PSI	350	3/4"	20	14	17	70,9	51,8	10,7	42	45	47,6	22,2	(4x) M 10 x 30
<a href="#">WFS3002-22M</a>	64,9	3000 PSI	350	3/4"	22	18	19	70,9	51,8	10,7	42	45	47,6	22,2	(4x) M 10 x 30
<a href="#">WFS3002-25M</a>	64,3	3000 PSI	350	3/4"	25	17	17	70,9	51,8	10,7	42	45	47,6	22,2	(4x) M 10 x 30
<a href="#">WFS3003-25M</a>	69,9	3000 PSI	315	1"	25	19	21	79,2	58,4	10,7	45	50	52,4	26,2	(4x) M 10 x 30
<a href="#">WFS3003-28M</a>	69,9	3000 PSI	315	1"	28	24	25	79,2	58,4	10,7	45	50	52,4	26,2	(4x) M 10 x 30
<a href="#">WFS3003-30M</a>	69,9	3000 PSI	315	1"	30	21	21	79,2	58,4	10,7	45	50	52,4	26,2	(4x) M 10 x 30
<a href="#">WFS3004-25M</a>	79,4	3000 PSI	250	1.1/4"	25	19	27	85,3	72,6	-	50	59	58,7	30,2	*2
<a href="#">WFS3004-30M</a>	79,4	3000 PSI	250	1.1/4"	30	22	27	85,3	72,6	-	50	59	58,7	30,2	*2
<a href="#">WFS3004-35M</a>	79,4	3000 PSI	250	1.1/4"	35	31	32	85,3	72,6	-	50	59	58,7	30,2	*2
<a href="#">WFS3004-38M</a>	79,4	3000 PSI	250	1.1/4"	38	28	27	85,3	72,6	-	50	59	56,7	30,2	*2
<a href="#">WFS3005-38M</a>	93,8	3000 PSI	200	1.1/2"	38	30	32	117,1	82,2	13,5	76	76	69,9	35,7	(4x) M 12 x 35
<a href="#">WFS3005-42M</a>	93,8	3000 PSI	200	1.1/2"	42	36	36	117,1	82,2	13,5	76	76	69,9	35,7	(4x) M 12 x 35
<a href="#">WFS6001-16M</a>	56,0	6000 PSI	400	1/2"	16	10	10	61,6	47,2	8,7	39	38	40,5	18,2	(3x) M 8 x 30
<a href="#">WFS6002-16M</a>	71,0	6000 PSI	400	3/4"	16	10	17	78,0	60,0	10,7	48	48	50,8	23,8	(4x) M 10 x 35
<a href="#">WFS6002-20M</a>	71,0	6000 PSI	400	3/4"	20	12	17	78,0	60,0	10,7	48	48	50,8	23,8	(4x) M 10 x 35
<a href="#">WFS6002-25M</a>	71,0	6000 PSI	400	3/4"	25	15	17	78,0	60,0	10,7	48	48	50,8	23,8	(4x) M 10 x 35
<a href="#">WFS6003-25M</a>	81,0	6000 PSI	400	1"	25	15	20	94,0	69,6	-	60	60	57,2	27,8	(4x) M 12 x 45
<a href="#">WFS6003-30M</a>	81,0	6000 PSI	400	1"	30	22	25	94,0	69,6	-	60	60	57,2	27,8	(4x) M 12 x 45
<a href="#">WFS6004-30M</a>	95,0	6000 PSI	315	1.1/4"	30	22	27	106,6	77,2	-	68	68	66,7	31,8	(4x) M 14 x 50
<a href="#">WFS6004-38M</a>	95,0	6000 PSI	315	1.1/4"	38	28	30	106,6	77,2	-	68	68	66,7	31,8	(4x) M 14 x 50
<a href="#">WFS6005-38M</a>	113,0	6000 PSI	315	1.1/2"	38	28	32	123,5	95,0	17,0	76	76	79,4	36,5	(4x) M 16 x 55

PВ = макс. Рабочее давление (бар)