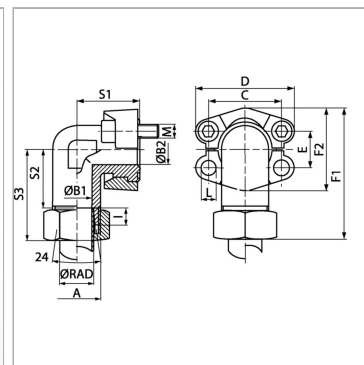


Характеристики

Модель	Фланцевый адаптер SAE
Дополнение к модели	Ковка
Конструкция	Угол 90°
Норма	ISO 8434-1
Материал	S355J2G3 (ST52.3)
Защита поверхности	Гальваническое покрытие



Указания

Указанное максимальное рабочее давление относится к фланцу! Фактическое рабочее давление определяется трубой (толщиной стенок) и ее качеством!

Комплект поставки

С 2 полуфланцами, комплектом винтов и кольцом круглого сечения

Артикул

Наименование

[WFG3001/L15M](#)
[WFG3002/L18M](#)
[WFG3002/L22M](#)
[WFG3003/L28M](#)
[WFG3004/L35M](#)
[WFG3005/L42M](#)
[WFG3001/S16M](#)
[WFG3002/S20M](#)
[WFG3002/S25M](#)
[WFG3003/S25M](#)
[WFG3003/S30M](#)
[WFG3004/S25M](#)
[WFG3004/S30M](#)
[WFG3004/S38M](#)
[WFG3005/S38M](#)
[WFG6001/S16M](#)
[WFG6002/S16M](#)
[WFG6002/S20M](#)
[WFG6002/S25M](#)
[WFG6003/S25M](#)
[WFG6003/S30M](#)
[WFG6004/S30M](#)
[WFG6004/S38-400M](#)
[WFG6004/S38M](#)
[WFG6005/S38M](#)

Серия: LL = очень легкая L = легкая S = тяжелая

Ø RAD = наружный диаметр трубы

PB = макс. рабочее давление