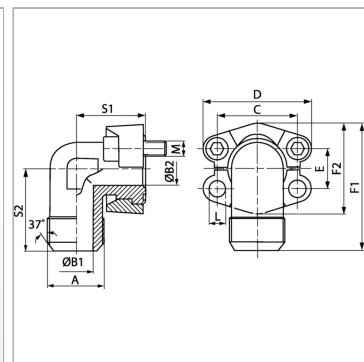


### Характеристики

<b>Модель</b>	Фланцевый адаптер SAE
<b>Дополнение к модели</b>	Ковка
<b>Конструкция</b>	Угол 90°
<b>Норма</b>	SAE J 518 C ISO 6162
<b>Материал</b>	S355J2G3 (ST52.3)
<b>Защита поверхности</b>	Гальваническое покрытие



### Указания

Указанное максимальное рабочее давление относится к фланцу! Фактическое рабочее давление определяется трубой (толщиной стенок) и ее качеством!

### Комплект поставки

С 2 полуфланцами, комплектом винтов и кольцом круглого сечения

### Артикул

**Наименование**

[WFG3001JIC3/4U](#)  
[WFG3001JIC7/8U](#)  
[WFG3002JIC11/16U](#)  
[WFG3002JIC15/16U](#)  
[WFG3002JIC7/8U](#)  
[WFG3003JIC11/16U](#)  
[WFG3003JIC15/16U](#)  
[WFG3003JIC15/8U](#)  
[WFG3004JIC15/16U](#)  
[WFG3004JIC15/8U](#)  
[WFG3005JIC15/8U](#)  
[WFG3005JIC17/8U](#)  
[WFG6001JIC3/4U](#)  
[WFG6001JIC7/8U](#)  
[WFG6002JIC11/16U](#)  
[WFG6002JIC15/16U](#)  
[WFG6002JIC7/8U](#)  
[WFG6003JIC11/16U](#)  
[WFG6003JIC15/16U](#)  
[WFG6003JIC15/8U](#)  
[WFG6004JIC15/16U](#)  
[WFG6004JIC15/8U](#)  
[WFG6004JIC17/8U](#)  
[WFG6005JIC15/8U](#)  
[WFG6005JIC17/8U](#)

Серия: LL = очень легкая L = легкая S = тяжелая

PВ = макс. рабочее давление