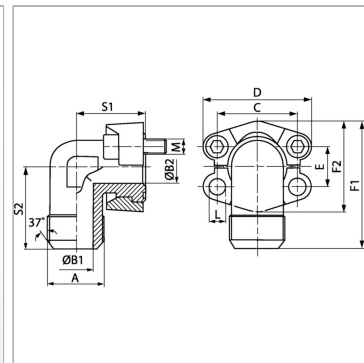


Характеристики

Модель	Фланцевый адаптер SAE
Дополнение к модели	Ковка
Конструкция	Угол 90°
Норма	SAE J 518 C ISO 6162
Материал	S355J2G3 (ST52.3)
Защита поверхности	Гальваническое покрытие



Указания

Указанное максимальное рабочее давление относится к фланцу! Фактическое рабочее давление определяется трубой (толщиной стенок) и ее качеством!

Комплект поставки

Только фланец 2 полуфланцами, комплектом винтов и кольцом круглого сечения

Артикул

Наименование

[WFG3001JIC3/4M](#)
[WFG3001JIC7/8M](#)
[WFG3002JIC11/16M](#)
[WFG3002JIC15/16M](#)
[WFG3002JIC7/8M](#)
[WFG3003JIC11/16M](#)
[WFG3003JIC15/16M](#)
[WFG3003JIC15/8M](#)
[WFG3004JIC15/16M](#)
[WFG3004JIC15/8M](#)
[WFG3005JIC15/8M](#)
[WFG3005JIC17/8M](#)
[WFG6001JIC3/4M](#)
[WFG6001JIC7/8M](#)
[WFG6002JIC11/16M](#)
[WFG6002JIC15/16M](#)
[WFG6002JIC7/8M](#)
[WFG6003JIC11/16M](#)
[WFG6003JIC15/16M](#)
[WFG6003JIC15/8M](#)
[WFG6004JIC15/16M](#)
[WFG6004JIC15/8M](#)
[WFG6004JIC17/8M](#)
[WFG6005JIC15/8M](#)
[WFG6005JIC17/8M](#)

Серия: LL = очень легкая L = легкая S = тяжелая

PB = макс. рабочее давление