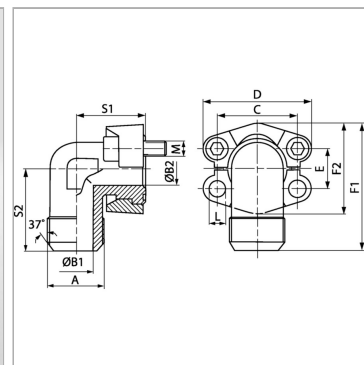


### Характеристики

|                            |                         |
|----------------------------|-------------------------|
| <b>Модель</b>              | Фланцевый адаптер SAE   |
| <b>Дополнение к модели</b> | Ковка                   |
| <b>Конструкция</b>         | Угол 90°                |
| <b>Норма</b>               | SAE J 518 C<br>ISO 6162 |
| <b>Серия давления</b>      | 6000 psi                |
| <b>Материал</b>            | S355J2G3 (ST52.3)       |
| <b>Защита поверхности</b>  | Гальваническое покрытие |



### Указания

Указанное максимальное рабочее давление относится к фланцу! Фактическое рабочее давление определяется трубой (толщиной стенок) и ее качеством! Рекомендуются винты приводятся в столбцах М (метр) или М (unc).

### Комплект поставки

Только фланец

### Артикул

| Наименование                    | PВ  | Типоразмер | A               | B1   | B2 | F1    | L    | S1 | S2 | E    | М метр.   | М unc          |
|---------------------------------|-----|------------|-----------------|------|----|-------|------|----|----|------|-----------|----------------|
| <a href="#">WFG6001JIC3/4</a>   | 400 | 1/2"       | UNF 3/4" -16    | 9,9  | 13 | 61,6  | 8,7  | 39 | 38 | 18,2 | M 8 x 30  | 5/16" x 1.1/4" |
| <a href="#">WFG6001JIC7/8</a>   | 400 | 1/2"       | UNF 7/8" -14    | 12,3 | 13 | 61,6  | 8,7  | 39 | 38 | 18,2 | M 8 x 35  | 5/16" x 1.1/4" |
| <a href="#">WFG6002JIC11/16</a> | 400 | 3/4"       | UNF 1.1/16" -12 | 15,5 | 17 | 78,0  | 10,7 | 48 | 48 | 23,8 | M 10 x 35 | 3/8" x 1.1/2"  |
| <a href="#">WFG6002JIC15/16</a> | 400 | 3/4"       | UN 1.5/16" -12  | 21,5 | 17 | 78,0  | 10,7 | 48 | 48 | 23,8 | M 10 x 35 | 3/8" x 1.1/2"  |
| <a href="#">WFG6002JIC7/8</a>   | 400 | 3/4"       | UNF 7/8" -14    | 12,3 | 17 | 78,0  | 10,7 | 48 | 48 | 23,8 | M 10 x 35 | 3/8" x 1.1/2"  |
| <a href="#">WFG6003JIC11/16</a> | 400 | 1"         | UNF 1.1/16" -12 | 15,5 | 24 | 99,0  | -    | 60 | 60 | 27,8 | M 12 x 45 | 7/16" x 1.3/4" |
| <a href="#">WFG6003JIC15/16</a> | 400 | 1"         | UN 1.5/16" -12  | 21,5 | 24 | 99,0  | -    | 60 | 60 | 27,8 | M 12 x 45 | 7/16" x 1.3/4" |
| <a href="#">WFG6003JIC15/8</a>  | 400 | 1"         | UN 1.5/8" -12   | 27,5 | 24 | 99,0  | -    | 60 | 60 | 27,8 | M 12 x 45 | 7/16" x 1.1/2" |
| <a href="#">WFG6004JIC15/16</a> | 400 | 1.1/4"     | UN 1.5/16" -12  | 21,5 | 30 | 115,5 | -    | 68 | 68 | 31,8 | M 14 x 50 | 1/2" x 1.3/4"  |
| <a href="#">WFG6004JIC15/8</a>  | 400 | 1.1/4"     | UN 1.5/8" -12   | 27,5 | 30 | 115,5 | -    | 68 | 68 | 31,8 | M 14 x 50 | 1/2" x 1.3/4"  |
| <a href="#">WFG6004JIC17/8</a>  | 400 | 1.1/4"     | UN 1.7/8" -12   | 33,0 | 30 | 115,5 | -    | 68 | 68 | 31,8 | M 14 x 50 | 1/2" x 1.3/4"  |
| <a href="#">WFG6005JIC15/8</a>  | 400 | 1.1/2"     | UN 1.5/8" -12   | 27,5 | 32 | 133,0 | 17,0 | 76 | 76 | 36,5 | M 16 x 55 | 5/8" x 2"      |
| <a href="#">WFG6005JIC17/8</a>  | 400 | 1.1/2"     | UN 1.7/8" -12   | 33,0 | 32 | 133,0 | 17,0 | 76 | 76 | 36,5 | M 16 x 55 | 5/8" x 2"      |

PВ = макс. Рабочее давление (бар)