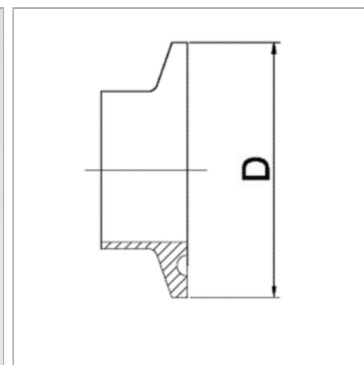


### Характеристики

<b>Область применения</b>	Присоединительная арматура для металлических шлангов
<b>Применение</b>	Use in the food-, chemical and pharmaceutical areas
<b>Соединение 1</b>	Быстросъемный штуцер
<b>Форма уплотнения 1</b>	Уплотнение кольцом круглого сечения
<b>Конструкция</b>	прямые
<b>Материал</b>	нержавеющая сталь
<b>Норма</b>	DIN 32676



### Указания

Допустимые показатели высокого давления рассчитаны при использовании соответствующих зажимов и уплотнительных материалов для диапазона температуры от -10 °C до 140 °C.

### Указание по заказу

Другие варианты исполнения по запросу

### Артикул

Наименование	DN	PN (бар)	D
<a href="#">WA008TRI-25VA</a>	8	25	25,0
<a href="#">WA010TRI-34VA</a>	10	25	34,0
<a href="#">WA013TRI-25VA</a>	13	25	25,0
<a href="#">WA013TRI-34VA</a>	13	25	34,0
<a href="#">WA020TRI-34VA</a>	20	25	34,0
<a href="#">WA025TRI-50.5VA</a>	25	25	50,5
<a href="#">WA032TRI-50.5VA</a>	32	25	50,5
<a href="#">WA040TRI-50.5VA</a>	40	25	50,5
<a href="#">WA050TRI-64VA</a>	50	16	64,0
<a href="#">WA050TRI-77.5VA</a>	50	16	77,5
<a href="#">WA065TRI-91VA</a>	65	16	91,0
<a href="#">WA080TRI-106VA</a>	80	10	106,0
<a href="#">WA100TRI-119VA</a>	100	10	119,0
<a href="#">WA125TRI-155VA</a>	125	10	155,0
<a href="#">WA150TRI-183VA</a>	150	10	183,0

DN = номинальный диаметр, номинальный внутренний диаметр