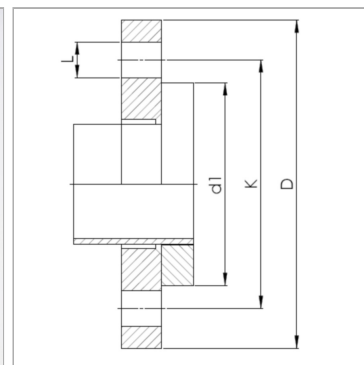


### Характеристики

<b>Область применения</b>	Присоединительная арматура для металлических шлангов
<b>Применение</b>	паяная конструкция с термостойкостью до 200 °C сварная конструкция из высококачественной стали с термостойкостью до 550 °C
<b>Соединение 1</b>	гладкий бурт со свободным фланцем на ступени давления PN40
<b>Форма уплотнения 1</b>	Плоское уплотнение
<b>Конструкция</b>	прямые
<b>Материал</b>	Патрубок из высококачественной стали Бурт из стали Свободный фланец из стали
<b>Норма</b>	DIN 2656 DIN EN 1092-1



### Указание по заказу

Другие варианты исполнения по запросу

### Артикул

Наименование	DN	PN (бар)	D	d1	K	L
<a href="#">WA010LFPN40</a>	10	40	90	40	60	14
<a href="#">WA013LFPN40</a>	13	40	95	45	65	14
<a href="#">WA020LFPN40</a>	20	40	105	58	75	14
<a href="#">WA025LFPN40</a>	25	40	115	68	85	14
<a href="#">WA032LFPN40</a>	32	40	140	78	100	18
<a href="#">WA040LFPN40</a>	40	40	150	88	110	18
<a href="#">WA050LFPN40</a>	50	40	165	102	125	18
<a href="#">WA065LFPN40</a>	65	40	185	122	145	18
<a href="#">WA080LFPN40</a>	80	40	200	138	160	18
<a href="#">WA100LFPN40</a>	100	40	235	162	190	22
<a href="#">WA125LFPN40</a>	125	40	270	188	220	26
<a href="#">WA150LFPN40</a>	150	40	300	218	250	26

DN = номинальный диаметр, номинальный внутренний диаметр