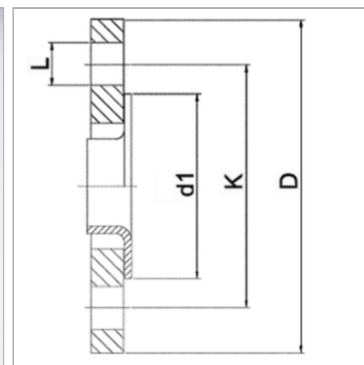


### Характеристики

<b>Область применения</b>	Присоединительная арматура для металлических шлангов
<b>Применение</b>	паяная конструкция с термостойкостью до 200 °C сварная конструкция из высококачественной стали с термостойкостью до 550 °C
<b>Соединение 1</b>	Отбортовка предварительной сварки со свободным фланцем на ступени давления PN6
<b>Форма уплотнения 1</b>	Плоское уплотнение
<b>Конструкция</b>	прямые
<b>Материал</b>	Отбортовка из высококачественной стали Свободный фланец из стали
<b>Норма</b>	DIN 2641 DIN EN 1092-1



### Указание по заказу

Другие варианты исполнения по запросу

### Артикул

Наименование	DN	PN (бар)	D	d1	K	L
<a href="#">WA010LBP6</a>	10	6	75	35	50	11
<a href="#">WA013LBP6</a>	13	6	80	40	55	11
<a href="#">WA020LBP6</a>	20	6	90	50	65	11
<a href="#">WA025LBP6</a>	25	6	100	60	75	11
<a href="#">WA032LBP6</a>	32	6	120	70	90	14
<a href="#">WA040LBP6</a>	40	6	130	80	100	14
<a href="#">WA050LBP6</a>	50	6	140	90	110	14
<a href="#">WA065LBP6</a>	65	6	160	110	130	14
<a href="#">WA080LBP6</a>	80	6	190	128	150	18
<a href="#">WA100LBP6</a>	100	6	210	148	170	18
<a href="#">WA125LBP6</a>	125	6	240	178	200	18
<a href="#">WA150LBP6</a>	150	6	265	202	225	18

DN = номинальный диаметр, номинальный внутренний диаметр