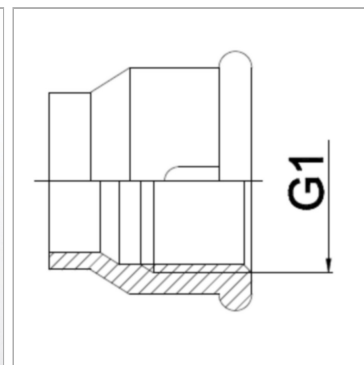


Характеристики

Применение	паяная конструкция с термостойкостью до 200 °C
Область применения	Присоединительная арматура для металлических шлангов
Соединение 1	Резьбовая муфта с цилиндрической, дюймовой внутренней резьбой
Конструкция	прямые
Материал	Malleable iron
Норма	DIN EN 10226 / ISO 7-1



Указания

The specified working pressure PN(bar) relates to the working temperature of -20 °C to 120 °C. At working temperature of 120 °C to 200 °C the working pressure PN (bar) reduces to 22,7 bar.

Указание по заказу

Другие варианты исполнения по запросу

Артикул

Наименование	DN	PN (бар)	G1
WA004IR	4	25	Rp 1/8"
WA006IR	6	25	Rp 1/4"
WA010IR	10	25	Rp 3/8"
WA013IR	13	25	Rp 1/2"
WA020IR	20	25	Rp 3/4"
WA025IR	25	25	Rp 1"
WA032IR	32	25	Rp 1.1/4"
WA040IR	40	25	Rp 1.1/2"
WA050IR	50	25	Rp 2"
WA065IR	65	25	Rp 2.1/2"
WA080IR	80	25	Rp 3"
WA100IR	100	25	Rp 4"

DN = номинальный диаметр, номинальный внутренний диаметр