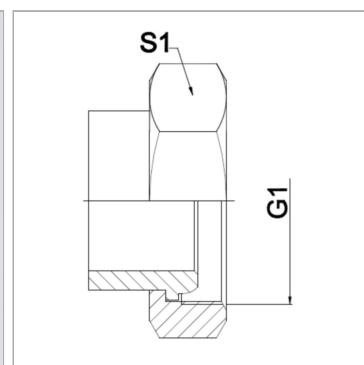


Характеристики

Область применения	Присоединительная арматура для металлических шлангов
Форма уплотнения 1	Шариковая втулка
Соединение 1	Метрическая гаечная резьба
Сокращение	DKM
Конструкция	прямые
Материал	нержавеющая сталь
Норма	DIN 3863



Указания

Указанные размеры под ключ являются ориентировочными значениями!

Указание по заказу

Другие варианты исполнения по запросу

Артикул

Наименование	DN	PN (бар)	G1	S1
WA020AVA	20	63	M 30 x 1,5	36,0
WA025AVA	25	63	M 38 x 1,5	46,0
WA032AVA	32	63	M 45 x 1,5	55,0
WA040AVA	40	40	M 45 x 2	60,0
WA050AVA	50	40	M 65 x 2	70,0
WA065AVA	65	40	M 78 x 2	90,0

DN = номинальный диаметр, номинальный внутренний диаметр