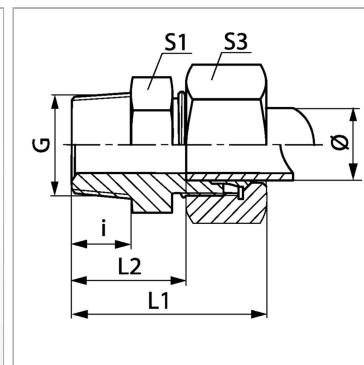


Характеристики

Соединение 1	Наружная резьба BSPT, коническая
Форма уплотнения 1	Резьбовое уплотнение
Форма уплотнения 2	Внутренний конус 24°
Соединение 2	Метрическая наружная резьба, цилиндрическая
Конструкция	прямые
Модель	Ввертное резьбовое соединение
Норма	DIN 2353 ISO 8434-1
Материал	Латунь



Указания

Указания по монтажу, установке, нагрузке давлением и допустимым рабочим температурам представлены в технической информации для резьбовых трубных соединений.

Комплект поставки

Штуцер с накидной гайкой и режущим кольцом

Артикул

Наименование	Наружный Ø трубы	G	i	L1	L2	Рабочее давление, бар	S1	S3
VR04LLMG	4	R 1/8" K	8	26	16,0	PN 63	11	10
VR06LLMG	6	R 1/8" K	8	26	14,5	PN 63	11	12
VR08LL1/4MG	8	R 1/4" K	13	33	21,5	PN 63	17	14
VR08LLMG	8	R 1/8" K	8	28	16,5	PN 63	12	14
VR10LLMG	10	R 1/4" K	12	32	20,5	PN 63	14	17
VR12LLMG	12	R 1/4" K	12	32	20,0	PN 63	17	19

Серия: LL = очень легкая; L = легкая; S = тяжелая

PN = Номинальное давление (бар)

Ø = наружный диаметр трубы

SW, S1, S2, S3 = размер под ключ