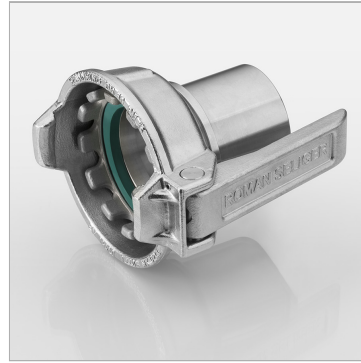


## Арматура топливозаправщика, высококачественная сталь

Обновлено: 05.04.24

### Характеристики

Область применения	Топливозаправщик
Соединение 1	Приемная часть муфты
Модель	со стопорным буртом
Дополнительный признак	one-piece
Материал	нержавеющая сталь
Норма	DIN EN 14 420-5



### Комплект поставки

Кольцевое уплотнение с уплотнительным кольцом и резьбовым уплотнительным кольцом  
Зажимное кольцо с рычагом

### Артикул

Наименование	Для шланга с Дв
<a href="#">TW-TUEG-MK080ETVA</a>	75
<a href="#">TW-TUEG-MK050ETVA</a>	50

DN = номинальный диаметр, номинальный внутренний диаметр