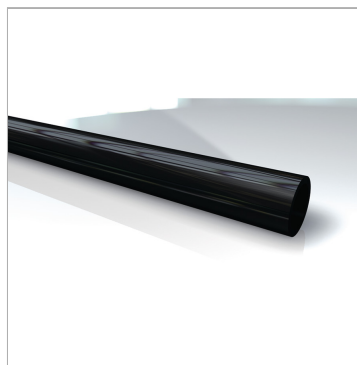


Характеристики

Область применения	Управляющие трубопроводы в гидравлических и пневматических системах Автомобильная техника Лабораторная техника и пищевая промышленность
Особые признаки	Стойкость к температурам и атмосферным воздействиям Малый вес
Внутренний слой	Полиамид (PA)
Вставка	нет
Наружный слой	Полиамид (PA)
Цвет	черный
Температура min.	-60 °C
Температура макс.	100 °C
Область температур	Температурные пики до 120°C
Рабочие среды	Минеральное масло Консистентная смазка . Топливо Стойкость к водным растворам кислот, щелочей и солей



Указания

От 20 °C учитывать коэффициент уменьшения давления.

(Макс. рабочее давление = рабочее давление x коэффициент).

Темп.: 20°C / 30°C / 40°C / 50°C / 60°C / 70°C / 80°C / 90°C / 100°C / 110°C / 120°C

Кэф.: 1,00 / 0,83 / 0,72 / 0,64 / 0,57 / 0,52 / 0,47 / 0,44 / 0,36 / 0,32 / 0,28

Артикул

Наименование	Внутренний Ø ном.	Наружный Ø ном.	Толщина стенок	BD* bei 20°C	Мин. радиус изгиба
TR04-0.65WS	2,7	4,0	0,65	26,0	20
TR04-1WS	2,0	4,0	1,00	45,0	20
TR05-0.85WS	3,3	5,0	0,85	28,0	25
TR05-1WS	3,0	5,0	1,00	34,0	25
TR06-1WS	4,0	6,0	1,00	27,0	30
TR06-1.5WS	3,0	6,0	1,50	45,0	30
TR08-1WS	6,0	8,0	1,00	19,0	40
TR08-1.25WS	5,5	8,0	1,25	26,0	40
TR08-1.5WS	5,0	8,0	1,50	31,0	40
TR08-2WS	4,0	8,0	2,00	45,0	40
TR09-1.5WS	6,0	9,0	1,50	27,0	45
TR10-1WS	8,0	10,0	1,00	15,0	60
TR10-1.25WS	7,5	10,0	1,25	19,0	60
TR10-1.5WS	7,0	10,0	1,50	23,0	50
TR10-2WS	6,0	10,0	2,00	34,0	50
TR11-1.5WS	8,0	11,0	1,50	21,0	55
TR12-1WS	10,0	12,0	1,00	12,0	55
TR12-1.5WS	9,0	12,0	1,50	19,0	60
TR12-2WS	8,0	12,0	2,00	27,0	60
TR12.5-1.25WS	10,0	12,5	1,25	15,0	75
TR14-1.5WS	11,0	14,0	1,50	16,0	80
TR14-2WS	10,0	14,0	2,00	22,0	75

Наименование	Внутренний Ø ном.	Наружный Ø ном.	Толщина стенок	BD* bei 20°C	Мин. радиус изгиба
TR15-1.5WS	12,0	15,0	1,50	15,0	90
TR16-2WS	12,0	16,0	2,00	19,0	95
TR18-2WS	14,0	18,0	2,00	16,0	100
TR20-2WS	16,0	20,0	2,00	14,0	120
TR22-2WS	18,0	22,0	2,00	13,0	150
TR25-2.5WS	20,0	25,0	2,50	14,0	150
TR28-2.5WS	23,0	28,0	2,50	13,0	150

BD = рабочее давление