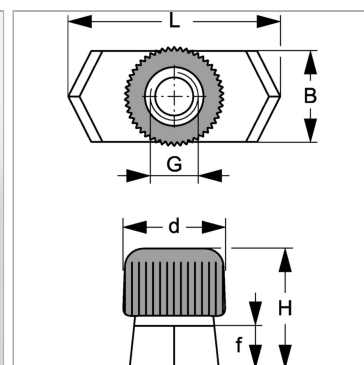


Гайка несущей направляющей для двухтрубного хомута

Обновлено: 04.11.26

Характеристики

Модель	Для двухтрубных хомутов
Норма	DIN 3015
Материал	Сталь и резина
Защита поверхности	Гальваническое покрытие



Артикул

Наименование	B	d	f	G	H	L
SRSSMDH	10,8	14	5	M 8	15,0	24,0