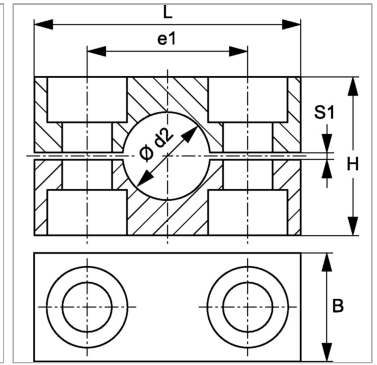


Характеристики

Модель	Однотрубный хомут
Дополнение к модели	Внутренняя сторона хомута с ребрами
Серия	Тяжелый
Норма	DIN 3015-2
Температура min.	-40 °C
Температура макс.	300 °C
Материал	алюминий



Описание

Зазор между половинами вызывает предварительное натяжение трубы. Ребра на внутренней поверхности хомутов гасят удары и вибрации и принимают на себя силы, действующие в осевом направлении трубы.

Указание по заказу

1 шт. = 2 половины хомута

Артикул

Наименование	Наружный Ø трубы d2	Наружный Ø трубы d2	B	e1	H	L	S1
SRS3006ALH	6,0	-	30	33	32	56	2
SRS3008ALH	8,0	5/16"	30	33	32	56	2
SRS3010ALH	10,0	-	30	33	32	56	2
SRS3012.7ALH	12,7	1/2"	30	33	32	56	2
SRS3012ALH	12,0	-	30	33	32	56	2
SRS3013.5ALH	13,5	-	30	33	32	56	2
SRS3014ALH	14,0	-	30	33	32	56	2
SRS3015ALH	15,0	-	30	33	32	56	2
SRS3016ALH	16,0	5/8"	30	33	32	56	2
SRS3018ALH	18,0	-	30	33	32	56	2
SRS4020ALH	20,0	-	30	45	48	71	2
SRS4021.3ALH	21,3	-	30	45	48	71	2
SRS4022ALH	22,0	-	30	45	48	71	2
SRS4023ALH	23,0	-	30	45	48	71	2
SRS4025ALH	25,0	1"	30	45	48	71	2
SRS4026.9ALH	26,9	-	30	45	48	71	2
SRS4028ALH	28,0	-	30	45	48	71	2
SRS4030ALH	30,0	-	30	45	48	71	2
SRS5030ALH	30,0	-	30	60	60	86	2
SRS5032ALH	32,0	1.1/4"	30	60	60	86	2
SRS5033.7ALH	33,7	-	30	60	60	86	2
SRS5035ALH	35,0	-	30	60	60	86	2
SRS5038ALH	38,0	1.1/2"	30	60	60	86	2
SRS5040ALH	40,0	-	30	60	60	86	2
SRS5042ALH	42,0	-	30	60	60	86	2
SRS6038ALH	38,0	1.1/2"	45	90	90	117	3
SRS6040ALH	40,0	-	45	90	90	117	3
SRS6042ALH	42,0	-	45	90	90	117	3
SRS6045ALH	45,0	-	45	90	90	117	3
SRS6048.3ALH	48,3	-	45	90	90	117	3
SRS6050ALH	50,0	-	45	90	90	117	3
SRS6052ALH	52,0	-	45	90	90	117	3
SRS6055ALH	55,0	-	45	90	90	117	3
SRS6060.3ALH	60,3	-	45	90	90	117	3
SRS6065ALH	65,0	-	45	90	90	117	3
SRS6070ALH	70,0	-	45	90	90	117	3
SRS7070ALH	70,0	-	60	122	120	154	5
SRS7075ALH	75,0	-	60	122	120	154	5
SRS7076.1ALH	76,1	3"	60	122	120	154	5
SRS7080ALH	80,0	-	60	122	120	154	5

Наименование	Наружный Ø трубы d2	Наружный Ø трубы d2	B	e1	H	L	S1
SRS7088.9ALH	88,9	3.1/2"	60	122	120	154	5
SRS7090ALH	90,0	-	60	122	120	154	5
SRS8090ALH	90,0	-	80	168	170	205	6
SRS8100ALH	100,0	-	80	168	170	205	6
SRS8101.6ALH	101,6	4"	80	168	170	205	6
SRS8108ALH	108,0	4.1/4"	80	168	170	205	6
SRS8114.3ALH	114,3	4.1/2"	80	168	170	205	6