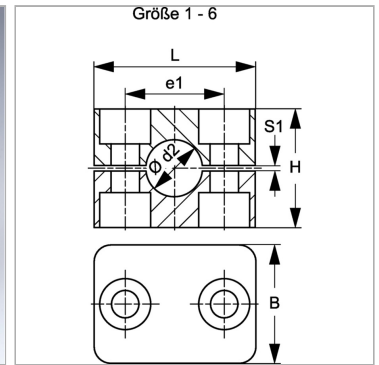


Характеристики

Модель	Однотрубный хомут
Дополнение к модели	Внутренняя сторона хомута гладкая
Серия	Легкий
Норма	DIN 3015-1
Температура min.	-50 °C
Температура макс.	120 °C
Материал	Натуральный каучук, твердость по Шору 64°/73°



Описание

Ребра на внутренней поверхности хомутов гасят удары и вибрации и принимают на себя силы, действующие в осевом направлении трубы. Зазор между половинами вызывает предварительное натяжение трубы.

Указание по заказу

1 шт. = 2 половины хомута

Артикул

Наименование	Наружный Ø трубы d2	Наружный Ø трубы d2	B	e1	H	L	S1
SRS0106.4VG	6,4	1/4"	30	20	27	34	0,6
SRS0106VG	6,0	-	30	20	27	34	0,6
SRS0108VG	8,0	5/16"	30	20	27	34	0,6
SRS0109.5VG	9,5	3/8"	30	20	27	34	0,6
SRS0110VG	10,0	-	30	20	27	34	0,6
SRS0112VG	12,0	-	30	20	27	34	0,6
SRS0212.7VG	12,7	1/2"	30	26	33	40	0,8
SRS0213.5VG	13,5	-	30	26	33	40	0,8
SRS0214VG	14,0	-	30	26	33	40	0,8
SRS0215VG	15,0	-	30	26	33	40	0,8
SRS0216VG	16,0	5/8"	30	26	33	40	0,8
SRS0217.2VG	17,2	-	30	26	33	40	0,8
SRS0218VG	18,0	-	30	26	33	40	0,8
SRS0319VG	19,0	3/4"	30	33	35	48	1,0
SRS0320VG	20,0	-	30	33	35	48	1,0
SRS0321.3VG	21,3	-	30	33	35	48	1,0
SRS0322VG	22,0	-	30	33	35	48	1,0
SRS0323VG	23,0	-	30	33	35	48	1,0
SRS0325VG	25,0	1"	30	33	35	48	1,0
SRS0426.9VG	26,9	-	30	40	42	57	1,2
SRS0428VG	28,0	-	30	40	42	57	1,2
SRS0430VG	30,0	-	30	40	42	57	1,2
SRS0532VG	32,0	1.1/4"	30	52	58	70	1,2
SRS0533.7VG	33,7	-	30	52	58	70	1,2
SRS0535VG	35,0	-	30	52	58	70	1,2
SRS0538VG	38,0	1.1/2"	30	52	58	70	1,2
SRS0540VG	40,0	-	30	52	58	70	1,2
SRS0542VG	42,0	-	30	52	58	70	1,2
SRS0644.5VG	44,5	1.3/4"	30	66	66	86	1,2
SRS0645VG	45,0	-	30	66	66	86	1,2
SRS0648VG	48,0	-	30	66	66	86	1,2
SRS0650.8VG	50,8	2"	30	66	66	86	1,2
SRS0650VG	50,0	-	30	66	66	86	1,2
SRS0652VG	52,0	-	30	66	66	86	1,2
SRS0655VG	55,0	-	30	66	66	86	1,2
SRS0657VG	57,0	2.1/4"	30	66	66	86	1,2