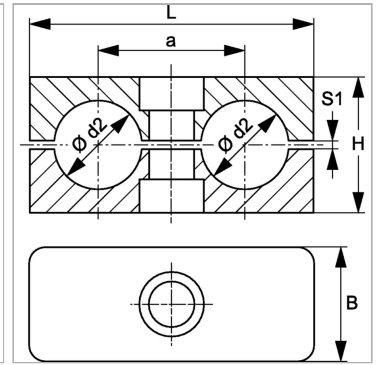


Характеристики

Модель	Двухтрубный хомут
Дополнение к модели	Внутренняя сторона хомута гладкая
Норма	DIN 3015-3
Температура min.	-50 °С
Температура макс.	120 °С
Материал	Натуральный каучук, твердость по Шору 64°/73°



Указания

Для крепления шлангов и кабелей рекомендуется использовать хомуты с гладкой внутренней поверхностью. Монтаж выполняется без предварительного натяжения, что уменьшает высоту блока H на размер зазора S1.

Указание по заказу

1 шт. = 2 половины хомута

Артикул

Наименование	Наружный Ø трубы d2	Наружный Ø трубы d2	a	B	H	L	S1
SRS106.4DVG	6,4	1/4"	20	30	27	36	1,0
SRS109.5DVG	9,5	3/8"	20	30	27	36	1,0
SRS212.7DVG	12,7	1/2"	29	30	26	53	1,2
SRS213.5DVG	13,5	-	29	30	26	53	1,2
SRS217.2DVG	17,2	-	29	30	26	53	1,2
SRS321.3DVG	21,3	-	36	30	37	67	1,6
SRS426.9DVG	26,9	-	45	30	42	82	2,0
SRS533.7DVG	33,7	-	56	30	54	106	2,0
SRS106DVG	6,0	-	20	30	27	36	1,0
SRS108DVG	8,0	5/16"	20	30	27	36	1,0
SRS110DVG	10,0	-	20	30	27	36	1,0
SRS112DVG	12,0	-	20	30	27	36	1,0
SRS214DVG	14,0	-	29	30	26	53	1,2
SRS215DVG	15,0	-	29	30	26	53	1,2
SRS216DVG	16,0	5/8"	29	30	26	53	1,2
SRS218DVG	18,0	-	29	30	26	53	1,2
SRS319DVG	19,0	3/4"	36	30	37	67	1,6
SRS320DVG	20,0	-	36	30	37	67	1,6
SRS322DVG	22,0	-	36	30	37	67	1,6
SRS325DVG	25,0	1"	36	30	37	67	1,6
SRS428DVG	28,0	-	45	30	42	82	2,0
SRS430DVG	30,0	-	45	30	42	82	2,0
SRS532DVG	32,0	1.1/4"	56	30	54	106	2,0
SRS535DVG	35,0	-	56	30	54	106	2,0
SRS538DVG	38,0	1.1/2"	56	30	54	106	2,0
SRS542DVG	42,0	-	56	30	54	106	2,0