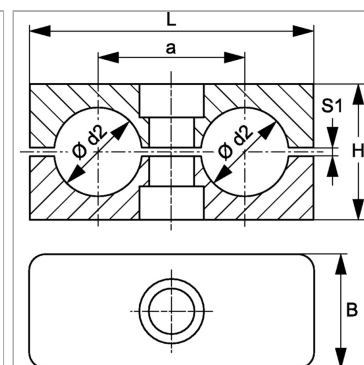


Характеристики

Модель	Двухтрубный хомут
Дополнение к модели	Внутренняя сторона хомута с ребрами
Норма	DIN 3015-3
Температура min.	-30 °C
Температура макс.	90 °C
Материал	Polypropylene (PP)



Указания

Для крепления шлангов и кабелей рекомендуется использовать хомуты с гладкой внутренней поверхностью. Монтаж выполняется без предварительного натяжения, что уменьшает высоту блока H на размер зазора S1.

Описание

Ребра на внутренней поверхности хомутов гасят удары и вибрации и принимают на себя силы, действующие в осевом направлении трубы. Зазор между половинами вызывает предварительное натяжение трубы.

Указание по заказу

1 шт. = 2 половины хомута

Артикул

Наименование	Наружный Ø трубы d2	Наружный Ø трубы d2	a	B	H	L	S1
SRS106DPP	6,0	-	20	30	27	36	1,0
SRS106.4DPP	6,4	1/4"	20	30	27	36	1,0
SRS108DPP	8,0	5/16"	20	30	27	36	1,0
SRS109.5DPP	9,5	3/8"	20	30	27	36	1,0
SRS110DPP	10,0	-	20	30	27	36	1,0
SRS112DPP	12,0	-	20	30	27	36	1,0
SRS212.7DPP	12,7	1/2"	29	30	26	53	1,2
SRS213.5DPP	13,5	-	29	30	26	53	1,2
SRS214DPP	14,0	-	29	30	26	53	1,2
SRS215DPP	15,0	-	29	30	26	53	1,2
SRS216DPP	16,0	5/8"	29	30	26	53	1,2
SRS217.2DPP	17,2	-	29	30	26	53	1,2
SRS218DPP	18,0	-	29	30	26	53	1,2
SRS319DPP	19,0	3/4"	36	30	37	67	1,6
SRS320DPP	20,0	-	36	30	37	67	1,6
SRS321.3DPP	21,3	-	36	30	37	67	1,6
SRS322DPP	22,0	-	36	30	37	67	1,6
SRS325DPP	25,0	1"	36	30	37	67	1,6
SRS426.9DPP	26,9	-	45	30	42	82	2,0
SRS428DPP	28,0	-	45	30	42	82	2,0
SRS430DPP	30,0	-	45	30	42	82	2,0
SRS532DPP	32,0	1.1/4"	56	30	54	106	2,0
SRS533.7DPP	33,7	-	56	30	54	106	2,0
SRS535DPP	35,0	-	56	30	54	106	2,0
SRS538DPP	38,0	1.1/2"	56	30	54	106	2,0
SRS542DPP	42,0	-	56	30	54	106	2,0