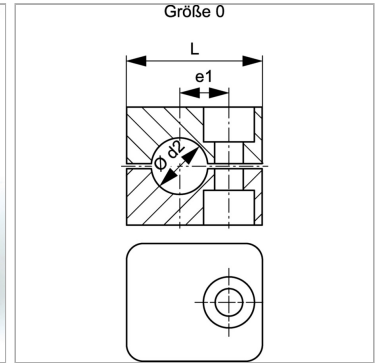


### Характеристики

<b>Модель</b>	Хомуты для труб
<b>Дополнение к модели</b>	Внутренняя сторона хомута с ребрами
<b>Серия</b>	Легкий
<b>Норма</b>	DIN 3015-1
<b>Температура min.</b>	-40 °C
<b>Температура макс.</b>	120 °C
<b>Материал</b>	Полиамид 6



### Описание

Ребра на внутренней поверхности хомутов гасят удары и вибрации и принимают на себя силы, действующие в осевом направлении трубы. Зазор между половинами вызывает предварительное натяжение трубы.

### Указание по заказу

1 шт. = 2 половины хомута

### Артикул

Наименование	Наружный Ø трубы d2	Наружный Ø трубы d2	B	e1	H	L	S1
<a href="#">SRS0106PA</a>	6,0	-	30,0	10	27	28	0,6
<a href="#">SRS0106.4PA</a>	6,4	1/4"	30,0	10	27	28	0,6
<a href="#">SRS0108PA</a>	8,0	5/16"	30,0	10	27	28	0,6
<a href="#">SRS0109.5PA</a>	9,5	3/8"	30,0	10	27	28	0,6
<a href="#">SRS0110PA</a>	10,0	-	30,0	10	27	28	0,6
<a href="#">SRS0112PA</a>	12,0	-	30,0	10	27	28	0,6