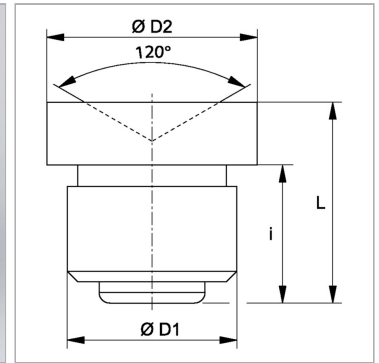


## Воронкообразный смазочный ниппель, с запрессовываемой цапфой

Обновлено: 04.30.24

### Характеристики

<b>Соединение 1</b>	Запрессовываемая цапфа
<b>Соединение 2</b>	Смазочный ниппель
<b>Модель</b>	Воронкообразный смазочный ниппель
<b>Дополнение к модели</b>	Для запрессовывания с гладкой цапфой
<b>Конструкция</b>	прямые
<b>Норма</b>	DIN 3405
<b>Материал</b>	Сталь
<b>Защита поверхности</b>	Гальваническое покрытие



### Артикул

Наименование	Ø D1	Ø D2	i	L
<a href="#">SNTGLATT08</a>	8	10,0	6,5	9,5
<a href="#">SNTGLATT10</a>	10	12,0	6,5	9,5