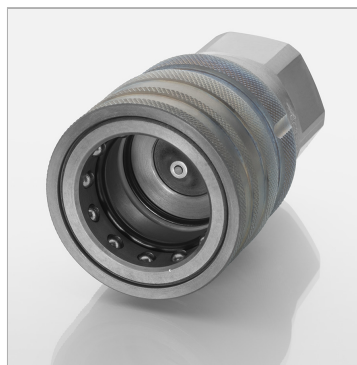


Характеристики

Область применения	Общие случаи применения, например, в промышленности, строительном оборудовании, сельскохозяйственной технике и т.д.
Соединение 1	Внутренняя резьба BSP, цилиндрическая
Совместимость с	Тема
Остаточное давление	Возможно соединение под остаточным давлением
Дополнительная информация	Der angegebene Betriebsdruck bezieht sich nur auf die Kupplung und ist abhängig von den gewählten Anschlussarten.
Материал	Сталь



Описание

Вставные муфты обеспечивают быстрое соединение. Возможно соединение под давлением. Для высокой пропускной способности при минимальной потере давления. Повышенная надежность благодаря двойному уплотнению кольцами круглого сечения. Стопорное стягивающее кольцо предотвращает самопроизвольное разъединение.

Дополнительная информация

Der angegebene Betriebsdruck bezieht sich nur auf die Kupplung und ist abhängig von den gewählten Anschlussarten.

Артикул

Наименование	DN*	Соединительная резьба	Рабочее давление	Температура минерального масла min.	Температура минерального масла макс.	SF подсоед.*
SKM10IRTUDK	10	G 3/8" -19	370,0	-25	100	3,0
SKM13IRTUDK	12	G 1/2" -14	350,0	-25	100	3,0
SKM20IRTUDK	19	G 3/4" -14	300,0	-25	100	2,5
SKM25IRTUDK	25	G 1" -11	300,0	-25	100	3,5

DN = номинальный диаметр, номинальный внутренний диаметр

SF подсоед. = коэффициент безопасности в подсоединенном состоянии