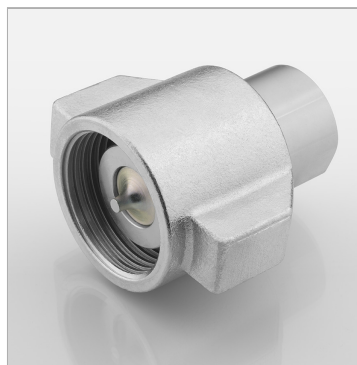


Характеристики

Область применения	Нефтедобыча на шельфе, нефтепромыслы, инструменты и т.д.
Модель	Snap-tite, серия 75
Соединение 1	Внутренняя резьба BSP, цилиндрическая
Форма уплотнения 1	Для ввертной цапфы формы А, В и при необходимости формы Е
Остаточное давление	Возможно соединение под остаточным давлением
Дополнительная информация	Durch die robuste Bauweise sind sie für schwere Einsatzbedingungen geeignet. Der angegebene Betriebsdruck bezieht sich nur auf die Kupplung und ist abhängig von den gewählten Anschlussarten.
Материал	Сталь
Защита поверхности	Гальваническое покрытие



Описание

Резьбовые муфты рассчитаны на высокие давления и сильные импульсы давления.

Дополнительная информация

Благодаря стабильной конструкции они рассчитаны на тяжелые условия эксплуатации.

Артикул

Наименование	DN*	Соединительная резьба	Резьба муфты	Рабочее давление	Температура минерального масла min.	Температура минерального масла макс.	SF подсоед.*
SKL20IRSN75	19	G 3/4" -14	1.3/4" -8	345,0	-40	90	4
SKL25IRSN75	25	G 1" -11	2.1/4" -6	345,0	-40	90	4
SKL32IRSN75	31	G 1.1/4" -11	2.5/8" -6	345,0	-40	90	3
SKL40IRSN75	38	G 1.1/2" -11	3.1/4" -4	345,0	-40	90	3
SKL50IRSN75	51	G 2" -11	4" -4	345,0	-40	90	3
SKL75IRSN75	76	G 3" -11	6" -4	207,0	-40	90	2

DN = номинальный диаметр, номинальный внутренний диаметр

SF подсоед. = коэффициент безопасности в подсоединенном состоянии