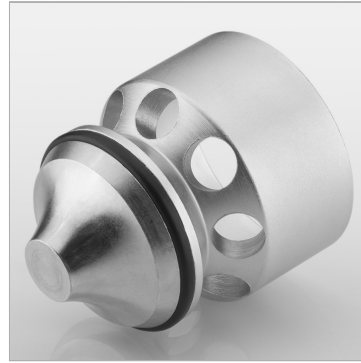


Характеристики

Подходит для	Подвижная половина резьбовой муфты SKL...HA Жесткая половина резьбовой муфты SKF...HA
---------------------	--

Дополнительная информация	Der angegebene Betriebsdruck bezieht sich nur auf die Kupplung und ist abhängig von den gewählten Anschlussarten.
----------------------------------	---



Дополнительная информация

Der angegebene Betriebsdruck bezieht sich nur auf die Kupplung und ist abhängig von den gewählten Anschlussarten.

Артикул

Наименование	DN*	Типоразмер
SKZUBDK10HA	10	3/8"
SKZUBDK13HA	12	1/2"
SKZUBDK20HA	19	3/4"
SKZUBDK25HA	25	1"
SKZUBDK32HA	31	1.1/4"
SKZUBDK40HA	38	1.1/2"

DN = номинальный диаметр, номинальный внутренний диаметр