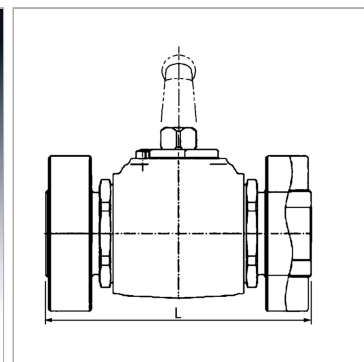


### Характеристики

<b>Соединение 1 + 2</b>	Контрфланец SAE
<b>Форма уплотнения 1 + 2</b>	Плоское уплотнение с кольцом круглого сечения SF
<b>Ход контакта</b>	0°; 90°
<b>Температура min.</b>	-10 °C
<b>Температура макс.</b>	80 °C
<b>Защита поверхности</b>	Воронение
<b>Материал</b>	Корпус из кованой стали Шар и переключающий вал из стали Шаровое уплотнение из полиоксиметилена Кольцо круглого сечения из нитрильного каучука



### Указания

Соблюдать допустимые значения давления соединительных элементов. Следует соблюдать указания инструкции по эксплуатации шаровых кранов.

### Артикул

Наименование	Серия давления	DN*	Давление PN	Размер фланца	L	SW	LW	SF*
<a href="#">SKGFS32</a>	3000 PSI	31	250 bar	1.1/4"	163	17	32,0	1,5
<a href="#">SKGFS40</a>	3000 PSI	38	200 bar	1.1/2"	168	17	38,0	1,5
<a href="#">SKGFS50</a>	3000 PSI	51	200 bar	2"	186	17	47,5	1,5
<a href="#">SKGFS632</a>	6000 PSI	31	400 bar	1.1/4"	163	17	32,0	1,5
<a href="#">SKGFS640</a>	6000 PSI	38	400 bar	1.1/2"	168	17	38,0	1,5
<a href="#">SKGFS650</a>	6000 PSI	51	400 bar	2"	186	17	47,5	1,5

DN = номинальный диаметр, номинальный внутренний диаметр

LW = ширина очистки

PN = Номинальное давление (бар)

SW = размер под ключ

SF = коэффициент безопасности