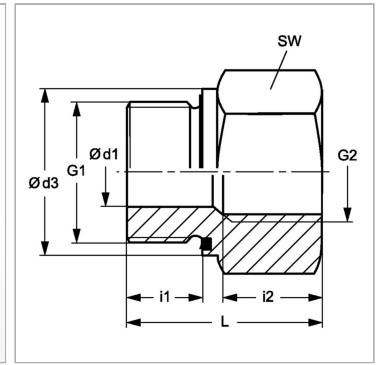


Характеристики

Соединение 1	Наружная резьба BSP, цилиндрическая
Форма уплотнения 1	Форма E
Соединение 2	Внутренняя резьба BSP, цилиндрическая
Модель	Съемное редуцирующее соединение
Конструкция	Длинные
Материал	Сталь
Защита поверхности	Гальваническое покрытие



Указания

Указания по монтажу, установке, нагрузке давлением и допустимым рабочим температурам представлены в технической информации для резьбовых трубных соединений.

Артикул

Наименование	G1	G2	i1	i2	L	Ø d1	Ø d3	SW	Рабочее давление, бар
RILNW0306ED	G 1/8" -28	G 1/4" -19	8	17,0	31,0	4	13,9	19	PN 400
RILNW0310ED	G 1/8" -28	G 3/8" -19	8	17,0	32,0	4	13,9	24	PN 400
RILNW0603ED	G 1/4" -19	G 1/8" -28	12	12,0	28,0	5	18,9	19	PN 400
RILNW0610ED	G 1/4" -19	G 3/8" -19	12	17,0	36,0	5	18,9	24	PN 400
RILNW0613ED	G 1/4" -19	G 1/2" -14	12	20,0	40,0	5	18,9	27	PN 400
RILNW0620ED	G 1/4" -19	G 3/4" -14	12	22,0	43,0	5	18,9	36	PN 400
RILNW1006ED	G 3/8" -19	G 1/4" -19	12	17,0	36,0	8	21,9	22	PN 400
RILNW1013ED	G 3/8" -19	G 1/2" -14	12	20,0	41,0	8	21,9	27	PN 400
RILNW1020ED	G 3/8" -19	G 3/4" -14	12	22,0	44,0	8	21,9	36	PN 315
RILNW1310ED	G 1/2" -14	G 3/8" -19	14	17,0	36,0	12	26,9	27	PN 400
RILNW1320ED	G 1/2" -14	G 3/4" -14	14	22,0	46,0	12	26,9	36	PN 315
RILNW1325ED	G 1/2" -14	G 1" -11	14	24,5	49,0	12	26,9	41	PN 315
RILNW1332ED	G 1/2" -14	G 1.1/4" -11	14	26,5	53,0	10	26,9	55	PN 315
RILNW2013ED	G 3/4" -14	G 1/2" -14	16	20,0	41,0	16	31,9	32	PN 315
RILNW2025ED	G 3/4" -14	G 1" -11	16	24,5	51,0	16	31,9	41	PN 315
RILNW2032ED	G 3/4" -14	G 1.1/4" -11	16	26,5	55,0	16	31,9	55	PN 315
RILNW2040ED	G 3/4" -14	G 1.1/2" -11	16	28,5	57,0	16	31,9	60	PN 250
RILNW2520ED	G 1" -11	G 3/4" -14	18	22,0	47,0	20	39,9	41	PN 315
RILNW2532ED	G 1" -11	G 1.1/4" -11	18	26,5	57,0	20	39,9	55	PN 315
RILNW2540ED	G 1" -11	G 1.1/2" -11	18	28,5	59,0	20	39,9	60	PN 250
RILNW3225ED	G 1.1/4" -11	G 1" -11	20	24,5	52,0	25	49,9	50	PN 315
RILNW3240ED	G 1.1/4" -11	G 1.1/2" -11	20	28,5	60,0	25	49,9	60	PN 250
RILNW4032ED	G 1.1/2" -11	G 1.1/4" -11	22	26,5	58,0	32	54,9	55	PN 250
RILNW5040ED	G 2" -11	G 1.1/2" -11	24	28,5	65,5	40	69,9	70	PN 160

PN = Номинальное давление (бар)

SW = размер под ключ