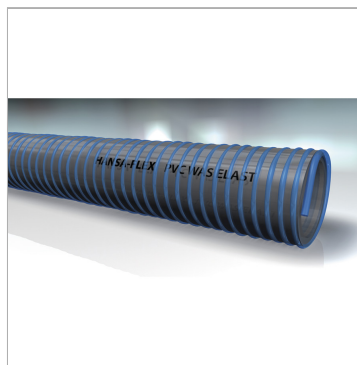


### Характеристики

<b>Норма</b>	ISO 1307
<b>Область применения</b>	Сельскохозяйственная техника
<b>Особые признаки</b>	Износоустойчивость Стойкость к давлению и истиранию Гибкость . Стойкость к атмосферным воздействиям
<b>Внутренний слой</b>	Прочный, очень гибкий, гладкий, пластифицированный ПВХ
<b>Вставка</b>	Усиливающая спираль из стойкого к ударам и давлению ПВХ
<b>Наружный слой</b>	Наружная поверхность с небольшим оребрением
<b>Температура min.</b>	-20 °C
<b>Температура макс.</b>	50 °C
<b>Рабочие среды</b>	Вода



### Указания

Особенно подходит как многоцелевой шланг для сельского хозяйства, в частности, в холодных районах

### Артикул

Наименование	Дюймы	Внутренний Ø	BD* bei 20°C	Продавливающее усилие	Вакуум	Мин. радиус изгиба
<a href="#">PVCWAS25ELAST</a>	1"	25	7,0	20	0,9	90
<a href="#">PVCWAS32ELAST</a>	1.1/4"	32	6,0	17	0,9	130
<a href="#">PVCWAS38ELAST</a>	1.1/2"	38	6,0	16	0,9	140
<a href="#">PVCWAS51ELAST</a>	2"	51	5,0	15	0,9	200
<a href="#">PVCWAS63ELAST</a>	2.1/2"	63	4,5	14	0,9	275
<a href="#">PVCWAS76ELAST</a>	3"	76	4,0	12	0,9	310
<a href="#">PVCWAS90ELAST</a>	3.1/2"	90	3,5	10	0,9	375
<a href="#">PVCWAS102ELAST</a>	4"	102	3,0	10	0,9	410
<a href="#">PVCWAS110ELAST</a>	4.3/8"	110	3,0	10	0,9	450
<a href="#">PVCWAS127ELAST</a>	5"	127	2,5	9	0,9	520
<a href="#">PVCWAS152ELAST</a>	6"	152	2,0	9	0,9	610

BD = рабочее давление