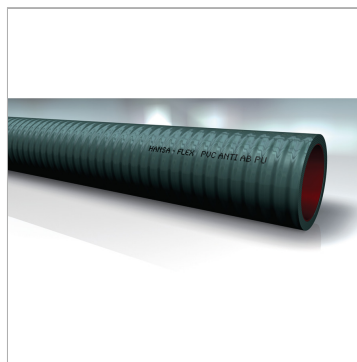


Характеристики

Область применения	Строительная промышленность Сельскохозяйственная техника
Особые признаки	Стойкость к атмосферным воздействиям Особо высокая стойкость к истиранию Гибкость
Внутренний слой	Polyurethane (PUR)
Вставка	Жесткий ПВХ спиральной
Наружный слой	Polyurethane (PUR)
Цвет	металлический зеленый
Температура min.	-25 °C
Температура макс.	55 °C
Рабочие среды	Зерно Цемент Щебень Гранулированные материалы



Артикул

Наименование	Дюймы	Внутренний Ø	Толщина стенок	BD* bei 20°C	Вакуум	Мин. радиус изгиба
PVCANTIAB63-6PU	2.1/2"	63	5,5	4,0	0,7	250
PVCANTIAB76-6.5PU	3"	76	6,7	4,0	0,7	300
PVCANTIAB102-7PU	4"	102	8,5	3,0	0,7	400
PVCANTIAB127-8PU	5"	127	9,5	2,5	0,7	510
PVCANTIAB152-9PU	6"	152	11,0	2,0	0,7	610

BD = рабочее давление