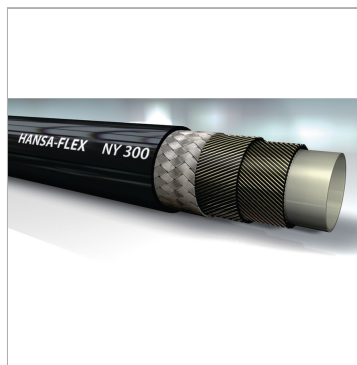


Характеристики

Область применения	Гидравлические системы высокого давления Гидравлические инструменты Компрессоры
Особые признаки	Хорошая стойкость к изломам Максимальная гибкость
Внутренний слой	Полиамид (PA)
Вставка	Две прослойки в виде спирали из высокопрочной стальной проволоки и одна оплетка из стальной проволоки
Наружный слой	До NW 13: полиуретан; от NW 16: полиамид
Цвет	черный
Норма	Значения давления выше EN 853, SAE 100 R9, SAE 100 R10
Рабочие среды	Минеральное масло Синтетические масла Области применения с газами и агрессивными средами
Температура min.	-40 °C
Температура макс.	100 °C



Указания

The cover on hoses for gaseous applications shall be pinpricked.

Указание по заказу

This is available on request.

Артикул

Наименование	DN*	Размер	Дюймы	Внутренний Ø пот.	Наружный Ø пот.	Рабочее давление	Продавливающее усилие	Мин. радиус изгиба
NY306	6	4	1/4"	6,3	12,5	450	1800	70
NY308	8	5	5/16"	8,2	14,3	400	1600	100
NY310	10	6	3/8"	9,7	17,0	375	1500	120
NY313	12	8	1/2"	12,8	20,7	350	1400	165
NY316	16	10	5/8"	16,0	24,5	330	1320	200
NY320	19	12	3/4"	19,6	28,5	300	1200	240
NY325	25	16	1"	25,0	34,0	275	1100	280
NY332	31	20	1.1/4"	32,0	44,0	275	1100	400

DN = номинальный диаметр, номинальный внутренний диаметр