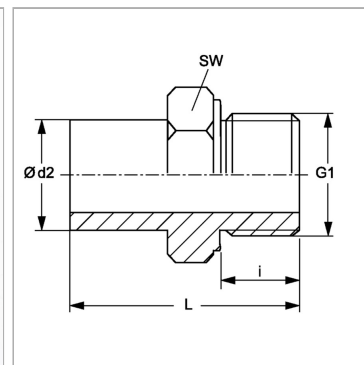


### Характеристики

<b>Соединение 1</b>	Наружная резьба BSP, цилиндрическая
<b>Форма уплотнения 1</b>	Форма В
<b>Форма уплотнения 2</b>	Соединение с режущим кольцом
<b>Соединение 2</b>	Патрубок предварительно немонтированный
<b>Модель</b>	Ввертный штуцер
<b>Конструкция</b>	прямые
<b>Норма</b>	DIN 2353 ISO 8434-1
<b>Материал</b>	нержавеющая сталь



### Указания

Указания по монтажу, установке, нагрузке давлением и допустимым рабочим температурам представлены в технической информации для резьбовых трубных соединений.

### Комплект поставки

Штуцер (без накидной гайки и режущего кольца)

### Артикул

Наименование	Наружный Ø трубы	G1	i	L	Ø d2	SW	Рабочее давление, бар
<a href="#">NVRNW06LVA</a>	8	G 1/4" -19	12	39,0	8	19	PN 315
<a href="#">NVRNW03SVA</a>	6	G 1/4" -19	12	39,0	6	19	PN 630
<a href="#">NVRNW04SVA</a>	8	G 1/4" -19	12	39,0	8	19	PN 630
<a href="#">NVRNW06SVA</a>	10	G 3/8" -19	12	44,0	10	22	PN 630
<a href="#">NVRNW08SVA</a>	12	G 3/8" -19	12	44,0	12	22	PN 630
<a href="#">NVRNW10SVA</a>	14	G 1/2" -14	14	50,5	14	27	PN 630
<a href="#">NVRNW13SVA</a>	16	G 1/2" -14	14	51,0	16	27	PN 400
<a href="#">NVRNW16SVA</a>	20	G 3/4" -14	16	59,0	20	32	PN 400
<a href="#">NVRNW20SVA</a>	25	G 1" -11	18	66,0	25	41	PN 400
<a href="#">NVRNW25SVA</a>	30	G 1.1/4" -11	20	71,0	30	50	PN 250
<a href="#">NVRNW32SVA</a>	38	G 1.1/2" -11	22	82,0	38	55	PN 250

Серия: LL = очень легкая; L = легкая; S = тяжелая

PN = Номинальное давление (бар)

Ø d2 = наружный диаметр трубы

SW = размер под ключ