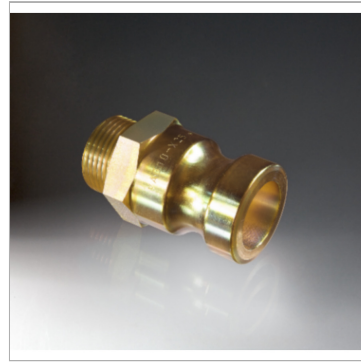


Муфта для строительного раствора, вставная часть AGR

Обновлено: 05.03.24

Характеристики

Область применения	Для транспортировки строительного раствора, бетона, раствора для монолитных полов в насосах, распылителях и чистящих машинах
Соединение 1	Наружная резьба BSP, цилиндрическая
Соединение 2	Вставная часть муфты
Особые признаки	Проверено технадзором TÜV
Рабочие среды	Строительный раствор, бетон, раствор для монолитных полов
Материал	Сталь Malleable iron
Защита поверхности	Гальваническое покрытие



Указания

Внимание: Взаимозаменяемость обеспечивается только для одинаковых типоразмеров!

Артикул

Наименование	G1	Макс. рабочее давление	Типоразмер	Идент. размер	Система
MVAG10/25	G 1" -11	50	25	35,0	22 / 23,5
MVAG10-X25	G 1" -11	50	X25	41,0	22 / 23,5
MVAG54/35	G 1.1/4" -11	50	35	49,5	22
MVAG15/42	G 1.1/2" -11	50	42	53,0	22 / 23,5
MVAG20/50	G 2" -11	50	50	63,0	22