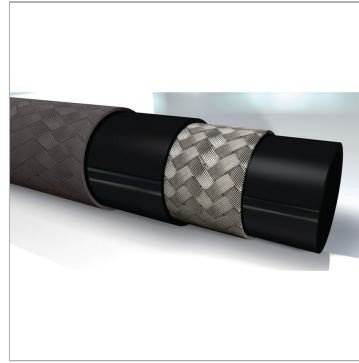


### Характеристики

<b>Область применения</b>	Контуры низкого и среднего давления
<b>Внутренний слой</b>	Маслостойкая синтетическая резина
<b>Вставка</b>	Одна прослойка в виде текстильной оплетки и одна оплетка из стальной проволоки
<b>Наружный слой</b>	Одна прослойка в виде текстильной оплетки, уложенной в синтетическую резину
<b>Цвет</b>	черный
<b>Норма</b>	SAE 100 R5
<b>Рабочие среды</b>	Минеральное масло Масло на основе полигликоля Вода (от 0 °C до + 70 °C) Эмульсии воды и масла
<b>Температура min.</b>	-40 °C
<b>Температура макс.</b>	100 °C



### Артикул

Наименование	DN*	Размер	Дюймы	Внутренний Ø min.	Внутренний Ø макс.	Наружный Ø Мин.	Наружный Ø макс.	Рабочее давление	Испытательное давление	Продавливающее усилие	Мин. радиус изгиба
<a href="#">MD104</a>	5	4	3/16"	4,8	5,5	12,7	13,7	207,0	414	827,0	76
<a href="#">MD106</a>	6	5	1/4"	6,4	7,2	14,3	15,3	207,0	414	827,0	95
<a href="#">MD108</a>	8	6	5/16"	7,9	8,7	16,7	17,6	155,0	310	620,0	102
<a href="#">MD110</a>	10	8	13/32"	10,3	11,1	18,9	20,0	138,0	276	552,0	117
<a href="#">MD113</a>	12	10	1/2"	12,7	13,7	22,8	24,0	121,0	241	483,0	140
<a href="#">MD116</a>	16	12	5/8"	15,9	17,0	26,8	28,0	103,0	207	414,0	165
<a href="#">MD120</a>	22	16	7/8"	22,2	23,3	30,6	32,2	55,0	110	221,0	187
<a href="#">MD125</a>	28	20	1.1/8"	28,6	29,8	37,3	38,9	43,0	86	172,0	229
<a href="#">MD132</a>	35	24	1.3/8"	34,9	36,1	43,7	45,2	34,0	69	138,0	267
<a href="#">MD140</a>	38	32	1.13/16"	46,0	47,2	55,2	57,6	24,0	48	97,0	337

DN = номинальный диаметр, номинальный внутренний диаметр