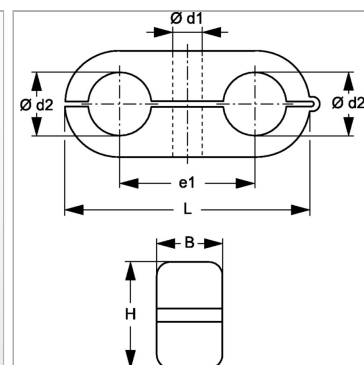


Характеристики

Модель	Двухтрубный хомут
Температура min.	-40 °C
Температура макс.	120 °C
Материал	Полиамид (PA)



Описание

Для быстрого монтажа кабелей, шлангов, маслопроводов и смазочных линий. Крепление винтами.

Артикул

Наименование	Наружный \varnothing трубы d2	B	e1	H	L	$\varnothing d_1$
LBS106DPA	6,0	14,5	18	13,5	32	6,5
LBS106.4DPA	6,4	14,5	18	13,5	32	6,5
LBS108DPA	8,0	14,5	18	13,5	32	6,5
LBS208DPA	8,0	14,5	22	18,5	41	6,5
LBS209.5DPA	9,5	14,5	22	18,5	41	6,5
LBS210DPA	10,0	14,5	22	18,5	41	6,5
LBS212DPA	12,0	14,5	22	18,5	41	6,5
LBS212.7DPA	12,7	14,5	22	18,5	41	6,5
LBS310DPA	10,0	14,5	30	23,5	54	6,5
LBS312DPA	12,0	14,5	30	23,5	54	6,5
LBS312.7DPA	12,7	14,5	30	23,5	54	6,5
LBS313.5DPA	13,6	14,5	30	23,5	54	6,5
LBS314DPA	14,0	14,5	30	23,5	54	6,5
LBS315DPA	15,0	14,5	30	23,5	54	6,5
LBS316DPA	16,0	14,5	30	23,5	54	6,5
LBS414DPA	14,0	14,5	38	30,5	69	6,5
LBS415DPA	15,0	14,5	38	30,5	69	6,5
LBS416DPA	16,0	14,5	38	30,5	69	6,5
LBS417.2DPA	17,2	14,5	38	30,5	69	6,5
LBS418DPA	18,0	14,5	38	30,5	69	6,5
LBS419DPA	19,0	14,5	38	30,5	69	6,5
LBS420DPA	20,0	14,5	38	30,5	69	6,5
LBS421.3DPA	21,3	14,5	38	30,5	69	6,5
LBS422DPA	22,0	14,5	38	30,5	69	6,5