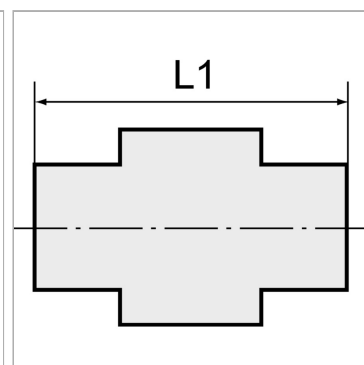


Характеристики

Рабочая температура	-20 °C to +70 °C in air; +1 °C to +70 °C in water
Материал	Acetalpolymerisat (POM)
Уплотнение	Нитрильный каучук
Рабочее давление	0 - 16 bar (4 - 8 mm); 0 - 10 bar (10 - 28 mm)



Указания

Прочие данные только по запросу.

Описание

Lightweight, push-in fittings distinguished by high strength, toughness, resistance to abrasion and impact resistance - ideal for a wide range of applications. Plastic and metal tubes are connected together quickly and easily. Suitable for compressed air or liquids, with good resistance to a large number of chemicals.

Артикул

Наименование	Резьба	L1
K-07402831	G 1/8	22,9
K-07402832	G 1/8	23,0
K-07402833	G 1/8	26,1
K-07402834	G 1/8	26,5
K-07402827	G 1/4	24,9
K-07402828	G 1/4	25,0
K-07402829	G 1/4	24,6
K-07402830	G 1/4	25,0
K-07402826	G 1/4	32,2
K-07402838	G 3/8	26,0
K-07402836	G 3/8	29,2
K-07402837	G 3/8	31,5
K-07402822	G 1/2	29,9
K-07402823	G 1/2	35,0
K-07402824	G 1/2	39,2
K-07402825	G 1/2	55,9
K-07402835	G 3/4	62,0