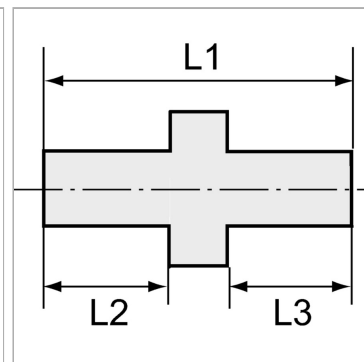


### Характеристики

<b>Рабочее давление</b>	10 bar
<b>Температура окружающей среды</b>	Max. +90 °C
<b>Температура среды</b>	Max. +90 °C
<b>Материал</b>	Brass with a bare metal surface
<b>Дополнительная информация</b>	Weitere Typen und Größen auf Anfrage.



### Указания

Прочие данные только по запросу. The dimensions of the standard screw fittings may change slightly during the life of the catalogue as a result of optimisation processes.

### Дополнительная информация

Further types and dimensions on request.

### Артикул

Наименование	Резьба 1	Резьба 2	L1	L2	L3
<a href="#">K-07404460</a>	R 1/8	R 1/8	21,0	8,0	8,0
<a href="#">K-07404461</a>	R 1/8	R 1/4	24,5	8,0	11,5
<a href="#">K-07404462</a>	R 1/8	R 3/8	26,0	8,0	13,0
<a href="#">K-07400026</a>	R 1/4	R 1/4	30,0	12,0	12,0
<a href="#">K-07404466</a>	R 1/4	R 3/8	29,5	11,5	13,0
<a href="#">K-07404467</a>	R 1/4	R 1/2	32,5	11,5	15,5
<a href="#">K-07400027</a>	R 3/8	R 3/8	27,0	11,0	11,0
<a href="#">K-07404470</a>	R 3/8	R 1/2	34,0	15,5	13,0
<a href="#">K-07404471</a>	R 3/8	R 3/4	36,5	13,0	17,5
<a href="#">K-07400028</a>	R 1/2	R 1/2	38,0	16,0	16,0
<a href="#">K-07404474</a>	R 1/2	R 3/4	39,0	17,5	15,5
<a href="#">K-07404475</a>	R 1/2	R 1	42,5	20,0	15,5
<a href="#">K-07400029</a>	R 3/4	R 3/4	38,0	16,0	16,0
<a href="#">K-07404478</a>	R 3/4	R 1	44,5	20,0	17,5
<a href="#">K-07400030</a>	R 1	R 1	47,0	19,5	19,5